

TERMOMODERNIZACJA BUDYNKU SZKOŁY

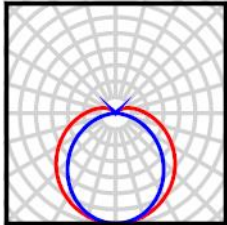
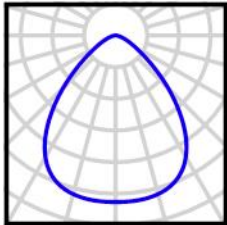
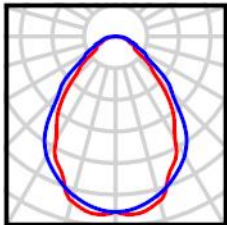
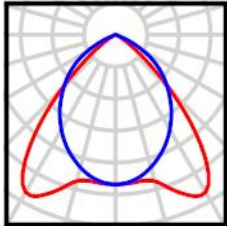
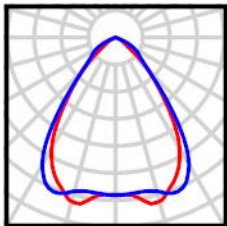
NOWY WIŚNICZ
DZ. NR 866/12
I PIĘTRO

Partner kontaktowy:
Numer zlecenia:
Firma:
Numer klienta:

Data: 14.10.2025
Edytor:

Edytor
Telefon
faks
e-Mail

TERMOMODERNIZACJA BUDYNKU SZKOŁY / Lista opraw

4 Ilość	<p>LUG LIGHT FACTORY 090380.3L04.011.938 ATLANTYK 2.0 BASIC LED ED DALI 6250lm/840 PC opal IP65 TW 5 Numer artykułu: 090380.3L04.011.938 Strumień świetlny (Oprawa): 6250 lm Strumień świetlny (Lampy): 6250 lm Moc opraw: 40.0 W Klasyfikacja oświetleń CIE: 91 Kod Flux CIE: 41 70 89 91 100 Wyposażenie: 1 x LED 4000K (Czynnik korekcyjny 1.000).</p>	Ilustracje oświetleń znajdziesz w naszym katalogu oświetleń.	
16 Ilość	<p>LUG LIGHT FACTORY 090492.3L07.212 TRITON LED 370 ED DALI 24500lm/840 PC IP65 90st. szary Numer artykułu: 090492.3L07.212 Strumień świetlny (Oprawa): 24500 lm Strumień świetlny (Lampy): 24500 lm Moc opraw: 148.0 W Klasyfikacja oświetleń CIE: 100 Kod Flux CIE: 69 93 99 100 100 Wyposażenie: 1 x LED 4000K (Czynnik korekcyjny 1.000).</p>	Ilustracje oświetleń znajdziesz w naszym katalogu oświetleń.	
72 Ilość	<p>PXF Lighting CM002.XX22.830.XXXX Sun NT LED 1225x300 30W 3670lm 830 MPRM Numer artykułu: CM002.XX22.830.XXXX Strumień świetlny (Oprawa): 3670 lm Strumień świetlny (Lampy): 3670 lm Moc opraw: 30.0 W Klasyfikacja oświetleń CIE: 100 Kod Flux CIE: 66 89 97 100 100 Wyposażenie: 1 x LED (Czynnik korekcyjny 1.000).</p>	Ilustracje oświetleń znajdziesz w naszym katalogu oświetleń.	
11 Ilość	<p>PXF Lighting CO007.XX33.830.XXXX Torino LED 600x600 45W 5560lm 830 PAR Numer artykułu: CO007.XX33.830.XXXX Strumień świetlny (Oprawa): 5560 lm Strumień świetlny (Lampy): 5560 lm Moc opraw: 45.0 W Klasyfikacja oświetleń CIE: 100 Kod Flux CIE: 67 96 100 100 100 Wyposażenie: 1 x LED (Czynnik korekcyjny 1.000).</p>	Ilustracje oświetleń znajdziesz w naszym katalogu oświetleń.	
2 Ilość	<p>PXF Lighting EB001.XX33.830.XXXX Monza II LED 640 27W 3410lm 830 PAR Numer artykułu: EB001.XX33.830.XXXX Strumień świetlny (Oprawa): 3410 lm Strumień świetlny (Lampy): 3410 lm Moc opraw: 27.0 W Klasyfikacja oświetleń CIE: 100 Kod Flux CIE: 79 97 100 100 100 Wyposażenie: 1 x LED (Czynnik korekcyjny 1.000).</p>	Ilustracje oświetleń znajdziesz w naszym katalogu oświetleń.	

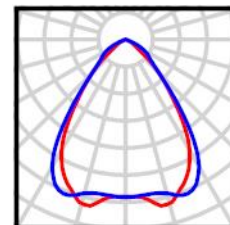


Edytor
Telefon
faks
e-Mail

TERMOMODERNIZACJA BUDYNKU SZKOŁY / Lista opraw

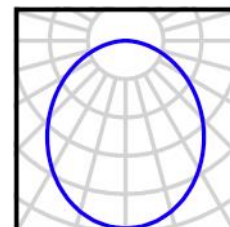
16 Ilość PXF Lighting EB004.XX33.830.XXXX Monza II
LED 1180 51W 6830lm 830 PAR
Numer artykułu: EB004.XX33.830.XXXX
Strumień świetlny (Oprawa): 6830 lm
Strumień świetlny (Lampy): 6830 lm
Moc opraw: 51.0 W
Klasyfikacja oświetleń CIE: 100
Kod Flux CIE: 79 97 100 100 100
Wyposażenie: 1 x LED (Czynnik korekcyjny
1.000).

Ilustracje oświetleń
znajdziesz w naszym
katalogu oświetleń.



14 Ilość PXF Lighting EL005.XX11.830.XXXX FINESTRA
Q IP44 LED 407x407 OPAL PREMIUM
Numer artykułu: EL005.XX11.830.XXXX
Strumień świetlny (Oprawa): 3130 lm
Strumień świetlny (Lampy): 3130 lm
Moc opraw: 23.0 W
Klasyfikacja oświetleń CIE: 100
Kod Flux CIE: 50 80 96 100 100
Wyposażenie: 1 x LED (Czynnik korekcyjny
1.000).

Ilustracje oświetleń
znajdziesz w naszym
katalogu oświetleń.

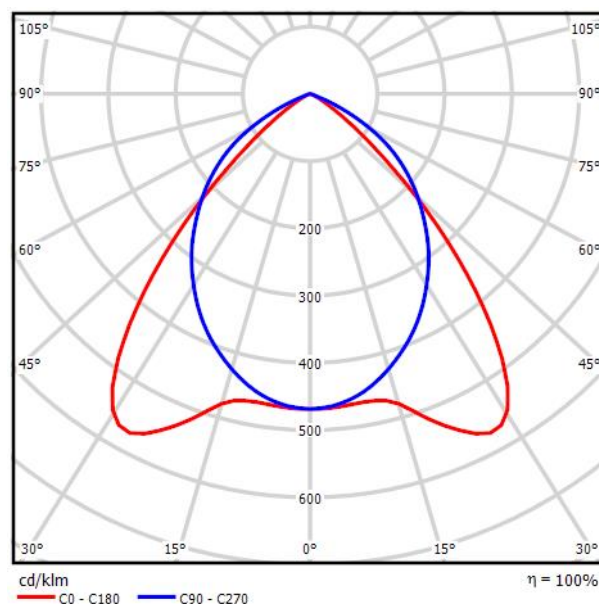


Edytor
Telefon
faks
e-Mail

PXF Lighting CO007.XX33.830.XXXX Torino LED 600x600 45W 5560lm 830 PAR / Karta danych oprawy

Wylot światła 1:

Ilustracje oświetleń znajdziesz w naszym katalogu oświetleń.



Klasyfikacja oświetleń CIE: 100
Kod Flux CIE: 67 96 100 100 100

Wylot światła 1:

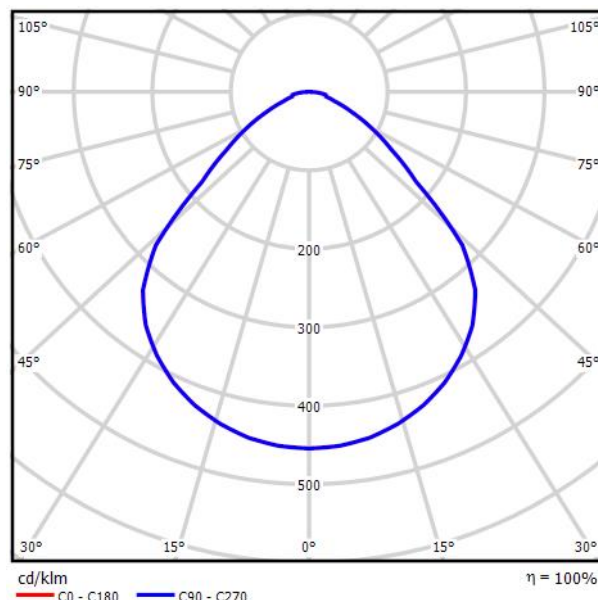
Oszacowanie oświetlenia według UGR												
Sufit		70	70	50	50	30	70	70	50	50	30	30
Ściany		50	30	50	50	30	30	50	30	50	30	30
Podłoga		20	20	20	20	20	20	20	20	20	20	20
Wysokość pomieszczenia y ₁ y ₂		Kierunek spojrzenia w poprzek do osi lampy					Kierunek spojrzenia wzdłuż do osi lampy					
2H	2H	18.8	19.8	19.1	20.0	20.3	20.4	21.5	20.7	21.7	21.9	21.9
	3H	18.7	19.6	19.0	19.9	20.1	20.5	21.4	20.8	21.7	21.9	21.9
	4H	18.6	19.5	18.9	19.7	20.0	20.4	21.3	20.8	21.6	21.8	21.8
	6H	18.5	19.3	18.9	19.6	19.9	20.4	21.2	20.7	21.4	21.7	21.7
	8H	18.5	19.3	18.9	19.6	19.9	20.3	21.1	20.7	21.4	21.7	21.7
	12H	18.5	19.2	18.8	19.5	19.8	20.3	21.0	20.7	21.3	21.6	21.6
4H	2H	19.0	19.9	19.3	20.1	20.4	20.4	21.3	20.8	21.6	21.8	21.8
	3H	18.9	19.6	19.3	19.9	20.3	20.5	21.2	20.9	21.6	21.9	21.9
	4H	18.8	19.5	19.2	19.8	20.2	20.5	21.1	20.9	21.4	21.8	21.8
	6H	18.8	19.3	19.2	19.7	20.1	20.4	20.9	20.8	21.3	21.7	21.7
	8H	18.7	19.2	19.2	19.6	20.0	20.4	20.8	20.8	21.2	21.6	21.6
	12H	18.7	19.1	19.1	19.5	20.0	20.3	20.8	20.8	21.2	21.6	21.6
8H	4H	18.8	19.2	19.2	19.6	20.0	20.4	20.9	20.8	21.2	21.6	21.6
	6H	18.7	19.1	19.1	19.5	19.9	20.3	20.7	20.7	21.1	21.6	21.6
	8H	18.6	19.0	19.1	19.4	19.9	20.2	20.6	20.7	21.0	21.5	21.5
	12H	18.6	18.9	19.1	19.3	19.8	20.2	20.5	20.7	21.0	21.5	21.5
	4H	18.7	19.1	19.2	19.6	20.0	20.3	20.8	20.8	21.2	21.6	21.6
	6H	18.6	19.0	19.1	19.4	19.9	20.2	20.6	20.7	21.0	21.5	21.5
12H	4H	18.6	18.9	19.1	19.3	19.8	20.2	20.5	20.7	21.0	21.5	21.5
	6H	18.6	18.9	19.1	19.3	19.8	20.2	20.5	20.7	21.0	21.5	21.5
Wartości pozycji obserwatora dla odstępów S												
S = 1.0H		+1.5 / -4.2					+0.7 / -0.9					
S = 1.5H		+3.2 / -8.8					+1.5 / -2.8					
S = 2.0H		+4.9 / -12.5					+2.7 / -7.2					
Tabela standardowa		BK01					BK00					
Składnik sumy korekty		1.0					2.1					
Poprawione wskaźniki oświetlenia odniesione do 5560lm Całkowity strumień świetlny												

Edytor
Telefon
faks
e-Mail

PXF Lighting PF4091056 PRATO LED 600X600 36W 3000K / Karta danych oprawy

Wylot światła 1:

Ilustracje oświetleń znajdziesz w naszym katalogu oświetleń.



Klasyfikacja oświetleń CIE: 100
Kod Flux CIE: 61 90 98 100 100

Wylot światła 1:

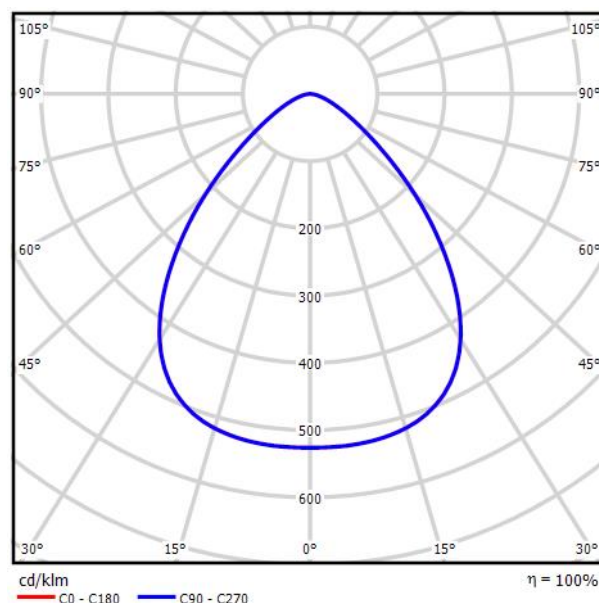
Oszacowanie oślepienia według UGR												
z Sufit		70	70	50	50	30	70	70	50	50	30	
z Ściany		50	30	50	30	30	50	30	50	30	30	
z Podłoga		20	20	20	20	20	20	20	20	20	20	
Kierunek spojrzenia w poprzek do osi lampy							Kierunek spojrzenia wzdłuż do osi lampy					
2H	2H	16,0	17,1	16,3	17,3	17,5	16,0	17,1	16,3	17,3	17,5	
	3H	16,4	17,4	16,7	17,6	17,9	16,4	17,4	16,7	17,6	17,9	
	4H	16,5	17,5	16,8	17,7	18,0	16,5	17,5	16,8	17,7	18,0	
	6H	16,7	17,6	17,1	17,9	18,2	16,7	17,6	17,1	17,9	18,2	
	8H	16,9	17,7	17,2	18,0	18,3	16,9	17,7	17,2	18,0	18,3	
12H	17,0	17,8	17,4	18,1	18,4	17,0	17,8	17,4	18,1	18,4		
4H	2H	16,2	17,2	16,5	17,4	17,7	16,2	17,2	16,5	17,4	17,7	
	3H	16,7	17,5	17,1	17,8	18,2	16,7	17,5	17,1	17,8	18,2	
	4H	16,9	17,6	17,3	18,0	18,3	16,9	17,6	17,3	18,0	18,3	
	6H	17,3	17,9	17,7	18,3	18,7	17,3	17,9	17,7	18,3	18,7	
	8H	17,5	18,1	18,0	18,5	18,9	17,5	18,1	18,0	18,5	18,9	
12H	17,7	18,2	18,2	18,6	19,1	17,7	18,2	18,2	18,6	19,1		
8H	4H	17,0	17,6	17,4	18,0	18,4	17,0	17,6	17,4	18,0	18,4	
	6H	17,5	18,0	18,0	18,4	18,9	17,5	18,0	18,0	18,4	18,9	
	8H	17,9	18,3	18,3	18,7	19,2	17,9	18,3	18,3	18,7	19,2	
	12H	18,2	18,5	18,7	19,0	19,5	18,2	18,5	18,7	19,0	19,5	
12H	4H	17,0	17,5	17,5	17,9	18,4	17,0	17,5	17,5	17,9	18,4	
	6H	17,6	18,0	18,1	18,5	18,9	17,6	18,0	18,1	18,5	18,9	
	8H	18,0	18,3	18,5	18,8	19,3	18,0	18,3	18,5	18,8	19,3	
Wariacje pozycji obserwatora dla odstępów S												
S = 1.0H		+0,6 / -0,6					+0,6 / -0,6					
S = 1.5H		+1,0 / -1,2					+1,0 / -1,2					
S = 2.0H		+2,0 / -2,0					+2,0 / -2,0					
Tabela standardowa		BK03					BK03					
Składnik sumy korekty		-0,0					-0,0					
Poprawione wskaźniki oślepiania odniesione do 4010lm Całkowity strumień świetlny												

Edytor
Telefon
faks
e-Mail

LUG LIGHT FACTORY 090492.3L07.212 TRITON LED 370 ED DALI 24500lm/840 PC IP65 90st. szary / Karta danych oprawy

Wylot światła 1:

Ilustracje oświetleń znajdziesz w naszym katalogu oświetleń.



Klasyfikacja oświetleń CIE: 100
Kod Flux CIE: 69 93 99 100 100

Wylot światła 1:

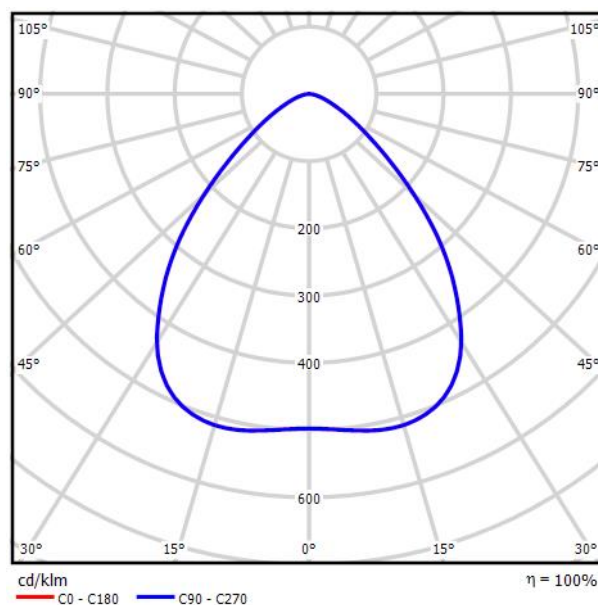
Oszacowanie oślepiania według UGR												
p Sufit		70	70	50	50	30	70	70	50	50	30	30
p Ściany		50	30	50	30	30	50	30	50	30	30	30
p Podłoga		20	20	20	20	20	20	20	20	20	20	20
Wzrost obserwatora y		Kierunek spojrzenia w poprzek do osi lampy					Kierunek spojrzenia wzdłuż do osi lampy					
Y		Y					Y					
2H	2H	27.3	28.3	27.5	28.5	28.7	27.3	28.3	27.5	28.5	28.7	29.0
	3H	27.6	28.5	27.9	28.7	29.0	27.6	28.5	27.9	28.7	29.0	29.0
	4H	27.6	28.5	28.0	28.8	29.0	27.6	28.5	28.0	28.8	29.0	29.0
	6H	27.7	28.5	28.0	28.8	29.1	27.7	28.5	28.0	28.8	29.1	29.1
	8H	27.7	28.5	28.1	28.8	29.1	27.7	28.5	28.1	28.8	29.1	29.1
4H	12H	27.7	28.4	28.0	28.7	29.0	27.7	28.4	28.0	28.7	29.0	29.0
	2H	27.4	28.3	27.7	28.5	28.8	27.4	28.3	27.7	28.5	28.8	29.2
	3H	27.8	28.5	28.2	28.8	29.2	27.8	28.5	28.2	28.8	29.2	29.2
	4H	28.0	28.6	28.3	28.9	29.3	28.0	28.6	28.3	28.9	29.3	29.3
	6H	28.1	28.6	28.5	29.0	29.4	28.1	28.6	28.5	29.0	29.4	29.4
8H	8H	28.1	28.6	28.5	29.0	29.4	28.1	28.6	28.5	29.0	29.4	29.4
	12H	28.1	28.5	28.5	28.9	29.4	28.1	28.5	28.5	28.9	29.4	29.4
	2H	28.0	28.5	28.4	28.9	29.3	28.0	28.5	28.4	28.9	29.3	29.3
	3H	28.1	28.5	28.6	29.0	29.4	28.1	28.5	28.6	29.0	29.4	29.4
	4H	28.2	28.5	28.7	29.0	29.4	28.2	28.5	28.7	29.0	29.4	29.4
12H	6H	28.2	28.5	28.7	29.0	29.5	28.2	28.5	28.7	29.0	29.5	29.5
	8H	28.0	28.4	28.4	28.8	29.2	28.0	28.4	28.4	28.8	29.2	29.2
	6H	28.1	28.5	28.6	28.9	29.4	28.1	28.5	28.6	28.9	29.4	29.4
	8H	28.2	28.5	28.7	28.9	29.4	28.2	28.5	28.7	28.9	29.4	29.4
Wartości pozycji obserwatora dla odstępów S												
S = 1.0H		+0.7 / -1.2					+0.7 / -1.2					
S = 1.5H		+1.6 / -2.3					+1.6 / -2.3					
S = 2.0H		+3.0 / -3.2					+3.0 / -3.2					
Tabela standardowa		BK02					BK02					
Składnik sumy korekty		10.4					10.4					
Poprawione wskaźniki oślepiania odniesione do 24500lm Całkowity strumień świetlny												

Edytor
Telefon
faks
e-Mail

LUG LIGHT FACTORY 090492.3L01.112 TRITON LED 275 ED DALI 11000lm/840 PC IP65 90st. szary / Karta danych oprawy

Wylot światła 1:

Ilustracje oświetleń znajdziesz w naszym katalogu oświetleń.



Klasyfikacja oświetleń CIE: 100
Kod Flux CIE: 69 93 99 100 100

Wylot światła 1:

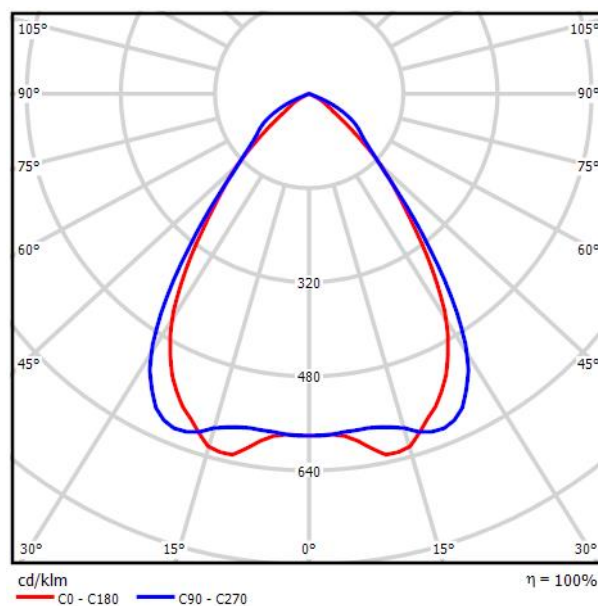
Oszacowanie oślepiania według UGR											
p Sufit		70	70	50	50	30	70	70	50	50	30
p Ściany		50	30	50	30	30	50	30	50	30	30
p Podłoga		20	20	20	20	20	20	20	20	20	20
Wzrost obserwatora		Kierunek spojrzenia w poprzek do osi lampy					Kierunek spojrzenia wzdłuż do osi lampy				
Y		Y					Y				
2H	2H	27.1	28.2	27.4	28.4	28.6	27.1	28.2	27.4	28.4	28.6
	3H	27.4	28.3	27.7	28.6	28.8	27.4	28.3	27.7	28.6	28.8
	4H	27.5	28.3	27.8	28.6	28.9	27.5	28.3	27.8	28.6	28.9
	6H	27.5	28.3	27.9	28.6	28.9	27.5	28.3	27.9	28.6	28.9
	8H	27.5	28.3	27.9	28.6	28.9	27.5	28.3	27.9	28.6	28.9
4H	12H	27.5	28.2	27.8	28.5	28.8	27.5	28.2	27.8	28.5	28.8
	2H	27.3	28.1	27.6	28.4	28.7	27.3	28.1	27.6	28.4	28.7
	3H	27.6	28.4	28.0	28.7	29.0	27.6	28.4	28.0	28.7	29.0
	4H	27.8	28.4	28.2	28.8	29.1	27.8	28.4	28.2	28.8	29.1
	6H	27.9	28.4	28.3	28.8	29.2	27.9	28.4	28.3	28.8	29.2
8H	12H	27.9	28.4	28.3	28.8	29.2	27.9	28.4	28.3	28.8	29.2
	2H	27.9	28.3	28.3	28.7	29.1	27.9	28.3	28.3	28.7	29.1
	3H	27.8	28.3	28.2	28.7	29.1	27.8	28.3	28.2	28.7	29.1
	4H	27.9	28.3	28.4	28.7	29.2	27.9	28.3	28.4	28.7	29.2
	6H	27.9	28.3	28.4	28.7	29.2	27.9	28.3	28.4	28.7	29.2
12H	8H	27.9	28.2	28.4	28.7	29.2	27.9	28.2	28.4	28.7	29.2
	2H	27.8	28.2	28.2	28.6	29.0	27.8	28.2	28.2	28.6	29.0
	3H	27.9	28.2	28.4	28.7	29.2	27.9	28.2	28.4	28.7	29.2
	4H	27.9	28.2	28.4	28.7	29.2	27.9	28.2	28.4	28.7	29.2
	6H	27.9	28.2	28.4	28.7	29.2	27.9	28.2	28.4	28.7	29.2
Wariacje pozycji obserwatora dla odstępów oprawy S											
S = 1.0H		+0.7 / -1.2					+0.7 / -1.2				
S = 1.5H		+1.7 / -2.4					+1.7 / -2.4				
S = 2.0H		+3.1 / -3.4					+3.1 / -3.4				
Tabela standardowa		BK02					BK02				
Składnik sumy korekty		10.2					10.2				
Poprawione wskaźniki oślepiania odniesione do 11000lm Całkowity strumień świetlny											

Edytor
Telefon
faks
e-Mail

PXF Lighting EB001.XX33.830.XXXX Monza II LED 640 27W 3410lm 830 PAR / Karta danych oprawy

Wylot światła 1:

Ilustracje oświetleń znajdziesz w naszym katalogu oświetleń.



Klasyfikacja oświetleń CIE: 100
Kod Flux CIE: 79 97 100 100 100

Wylot światła 1:

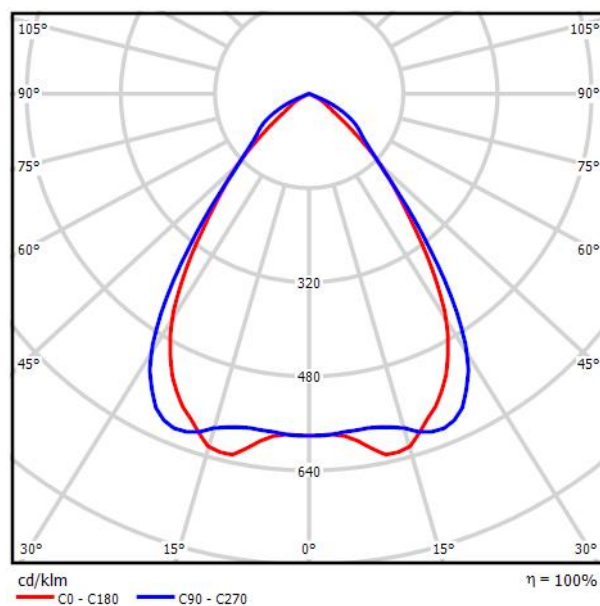
Oszacowanie oświeplenia według UGR												
Sufit	70	70	50	50	30	70	70	50	50	30	70	30
Ściany	50	30	50	30	30	50	30	50	30	30	50	30
Podłoga	20	20	20	20	20	20	20	20	20	20	20	20
Wymiary pomieszczenia x y	Kierunek spojrzenia w poprzek do osi lampy					Kierunek spojrzenia wzdłuż do osi lampy						
2H	2H	15.8	16.7	16.1	16.9	17.1	17.2	18.1	17.4	18.3	18.5	18.5
	3H	15.7	16.5	16.0	16.7	17.0	17.3	18.1	17.6	18.3	18.5	18.5
	4H	15.6	16.4	15.9	16.6	16.9	17.2	17.9	17.5	18.2	18.5	18.5
	6H	15.5	16.2	15.9	16.5	16.8	17.1	17.8	17.5	18.1	18.4	18.4
	8H	15.5	16.2	15.9	16.5	16.8	17.1	17.7	17.4	18.0	18.3	18.3
	12H	15.5	16.1	15.8	16.4	16.7	17.1	17.7	17.4	18.0	18.3	18.3
4H	2H	15.8	16.5	16.1	16.8	17.1	17.1	17.8	17.4	18.1	18.4	18.4
	3H	15.7	16.3	16.0	16.6	16.9	17.2	17.8	17.5	18.1	18.4	18.4
	4H	15.6	16.2	16.0	16.5	16.8	17.1	17.7	17.5	18.0	18.3	18.3
	6H	15.5	16.0	15.9	16.4	16.8	17.0	17.5	17.4	17.9	18.3	18.3
	8H	15.5	15.9	15.9	16.3	16.7	17.0	17.4	17.4	17.8	18.2	18.2
	12H	15.5	15.8	15.9	16.2	16.7	17.0	17.3	17.4	17.7	18.2	18.2
8H	4H	15.5	15.9	15.9	16.3	16.7	17.0	17.4	17.4	17.8	18.2	18.2
	6H	15.4	15.8	15.9	16.2	16.6	16.9	17.3	17.4	17.7	18.1	18.1
	8H	15.4	15.7	15.9	16.1	16.6	16.9	17.2	17.4	17.6	18.1	18.1
	12H	15.3	15.6	15.8	16.0	16.5	16.8	17.1	17.3	17.5	18.0	18.0
	4H	15.5	15.8	15.9	16.2	16.7	17.0	17.3	17.4	17.7	18.2	18.2
	6H	15.4	15.7	15.9	16.1	16.6	16.9	17.2	17.4	17.6	18.1	18.1
12H	8H	15.3	15.6	15.8	16.0	16.5	16.8	17.1	17.3	17.5	18.0	18.0
	12H	15.3	15.6	15.8	16.0	16.5	16.8	17.1	17.3	17.5	18.0	18.0
Wartości pozycji obserwatora dla odstępów S												
S = 1.0H		+2.1 / -4.9					+1.7 / -2.2					
S = 1.5H		+3.8 / -7.7					+3.4 / -3.9					
S = 2.0H		+5.6 / -12.9					+5.1 / -8.6					
Tabela standardowa		BK00					BK00					
Składnik sumy korekty		-2.7					-1.3					
Poprawione wskaźniki oświeplenia odniesione do 3410lm Całkowity strumień świetlny												

Edytor
Telefon
faks
e-Mail

PXF Lighting EB004.XX33.830.XXXX Monza II LED 1180 51W 6830lm 830 PAR / Karta danych oprawy

Wylot światła 1:

Ilustracje oświetleń znajdziesz w naszym katalogu oświetleń.



Klasyfikacja oświetleń CIE: 100
Kod Flux CIE: 79 97 100 100 100

Wylot światła 1:

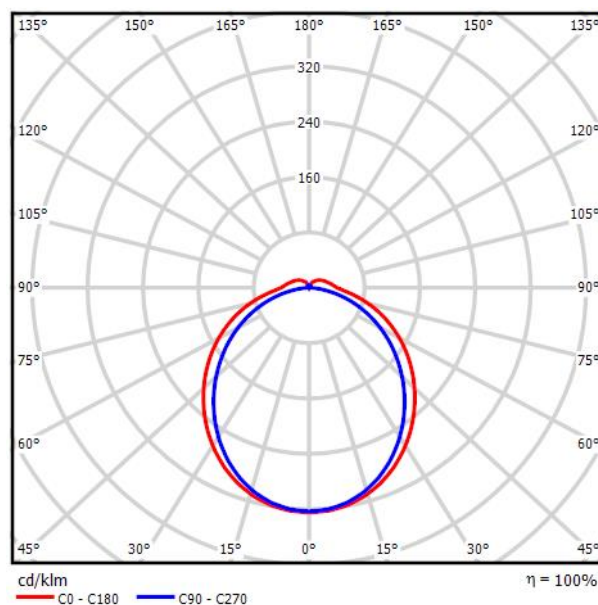
Oszacowanie oświetlenia według UGR												
p Sufit		70	70	50	50	30	70	70	50	50	30	30
p Ściany		50	30	50	30	30	50	30	50	30	30	30
p Podłoga		20	20	20	20	20	20	20	20	20	20	20
Wymiary pomieszczenia x y		Kierunek spojrzenia w poprzek do osi lampy					Kierunek spojrzenia wzdłuż do osi lampy					
2H	2H	16.1	17.0	16.4	17.2	17.4	17.5	18.4	17.7	18.6	18.8	18.8
	3H	16.0	16.8	16.3	17.0	17.3	17.6	18.4	17.9	18.6	18.9	18.9
	4H	15.9	16.7	16.2	16.9	17.2	17.5	18.3	17.8	18.5	18.8	18.8
	6H	15.9	16.5	16.2	16.8	17.1	17.4	18.1	17.8	18.4	18.7	18.7
	8H	15.8	16.5	16.2	16.8	17.1	17.4	18.1	17.7	18.3	18.7	18.7
	12H	15.8	16.4	16.1	16.7	17.0	17.4	18.0	17.7	18.3	18.6	18.6
4H	2H	16.1	16.8	16.4	17.1	17.4	17.4	18.1	17.7	18.4	18.7	18.7
	3H	16.0	16.6	16.3	16.9	17.2	17.5	18.1	17.8	18.4	18.7	18.7
	4H	15.9	16.5	16.3	16.8	17.1	17.4	18.0	17.8	18.3	18.6	18.6
	6H	15.9	16.3	16.3	16.7	17.1	17.4	17.8	17.8	18.2	18.6	18.6
	8H	15.8	16.2	16.2	16.6	17.0	17.3	17.7	17.7	18.1	18.5	18.5
	12H	15.8	16.1	16.2	16.5	17.0	17.3	17.6	17.7	18.0	18.5	18.5
8H	4H	15.8	16.2	16.2	16.6	17.0	17.3	17.7	17.7	18.1	18.5	18.5
	6H	15.7	16.1	16.2	16.5	16.9	17.2	17.6	17.7	18.0	18.4	18.4
	8H	15.7	16.0	16.2	16.4	16.9	17.2	17.5	17.7	17.9	18.4	18.4
	12H	15.6	15.9	16.1	16.3	16.8	17.1	17.4	17.6	17.8	18.3	18.3
	4H	15.8	16.1	16.2	16.5	17.0	17.3	17.6	17.7	18.0	18.5	18.5
	6H	15.7	16.0	16.2	16.4	16.9	17.2	17.5	17.7	17.9	18.4	18.4
12H	8H	15.6	15.9	16.1	16.3	16.8	17.1	17.4	17.6	17.8	18.3	18.3
	12H	15.6	15.9	16.1	16.3	16.8	17.1	17.4	17.6	17.8	18.3	18.3
Wartości pozycji obserwatora dla różnych odległości S												
S = 1.0H		+2.1 / -4.9					+1.7 / -2.2					
S = 1.5H		+3.8 / -7.7					+3.4 / -3.9					
S = 2.0H		+5.6 / -12.9					+5.1 / -8.6					
Tabela standardowa		BK00					BK00					
Składnik sumy korekty		-2.4					-1.0					
Poprawione wskaźniki oświetlenia odniesione do 6830lm Całkowity strumień świetlny												

Edytor
Telefon
faks
e-Mail

PXF Lighting DX006.XX11.840.XXXX Latte LED 1555 IP40 39W 5620lm 840 OPAL / Karta danych oprawy

Wylot światła 1:

Ilustracje oświetleń znajdziesz w naszym katalogu oświetleń.



Klasyfikacja oświetleń CIE: 93
Kod Flux CIE: 46 76 93 93 100

Wylot światła 1:

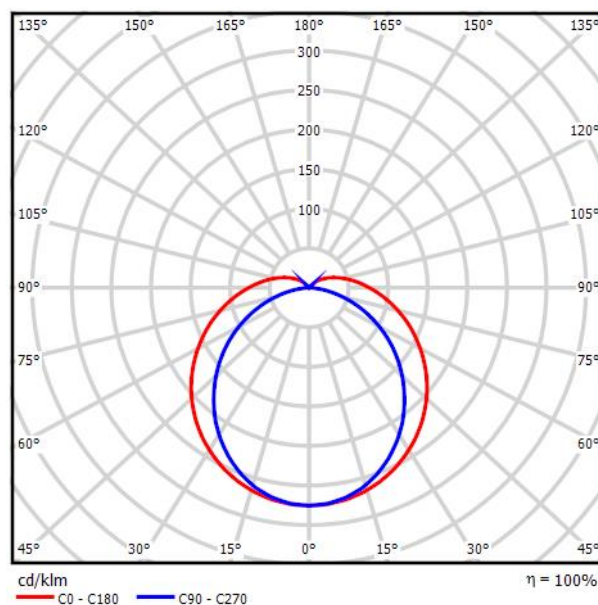
Oszacowanie oślepiania według UGR											
p Sufit		70	70	50	50	30	70	70	50	50	30
p Ściany		50	30	50	30	30	50	30	50	30	30
p Podłoga		20	20	20	20	20	20	20	20	20	20
Wzrost obserwatora		Kierunek spojrzenia w poprzek do osi lampy					Kierunek spojrzenia wzdłuż do osi lampy				
Y		Y					Y				
2H	2H	18.1	19.3	18.5	19.7	20.1	17.8	19.0	18.2	19.4	19.8
	3H	19.7	20.9	20.2	21.3	21.7	19.2	20.4	19.6	20.7	21.2
	4H	20.5	21.6	20.9	22.0	22.4	19.8	20.8	20.2	21.2	21.7
	6H	21.1	22.1	21.6	22.6	23.0	20.1	21.1	20.6	21.6	22.0
	8H	21.4	22.4	21.9	22.8	23.3	20.2	21.2	20.7	21.6	22.1
4H	12H	21.7	22.6	22.1	23.0	23.5	20.3	21.2	20.7	21.6	22.1
	2H	18.7	19.8	19.1	20.2	20.6	18.4	19.5	18.9	19.9	20.4
	3H	20.5	21.5	21.0	21.9	22.4	20.0	21.0	20.5	21.4	21.9
	4H	21.4	22.2	21.9	22.7	23.2	20.7	21.5	21.2	22.0	22.5
	6H	22.2	22.9	22.7	23.4	24.0	21.2	21.9	21.7	22.4	23.0
8H	8H	22.6	23.2	23.1	23.7	24.3	21.4	22.0	21.9	22.5	23.1
	12H	22.9	23.5	23.4	24.0	24.6	21.4	22.0	22.0	22.6	23.2
	4H	21.7	22.3	22.2	22.9	23.4	21.1	21.7	21.6	22.2	22.8
	6H	22.6	23.2	23.2	23.7	24.3	21.7	22.2	22.3	22.8	23.4
	8H	23.1	23.6	23.7	24.2	24.8	21.9	22.4	22.5	23.0	23.6
12H	12H	23.6	24.0	24.2	24.6	25.2	22.1	22.5	22.7	23.1	23.7
	4H	21.7	22.3	22.2	22.8	23.4	21.1	21.7	21.7	22.2	22.8
	6H	22.7	23.2	23.3	23.7	24.4	21.8	22.3	22.4	22.8	23.5
8H		23.2	23.6	23.8	24.2	24.9	22.1	22.5	22.7	23.1	23.7
Wartości pozycji obserwatora dla odstępów gprz S											
S = 1.0H		+0.1 / -0.1					+0.1 / -0.1				
S = 1.5H		+0.2 / -0.3					+0.2 / -0.4				
S = 2.0H		+0.3 / -0.5					+0.4 / -0.7				
Tabela standardowa		BK07					BK05				
Składnik sumy korekty		6.5					4.6				
Poprawione wskaźniki oślepiania odniesione do 5620lm. Całkowity strumień świetlny											

Edytor
Telefon
faks
e-Mail

LUG LIGHT FACTORY 090380.3L04.011.938 ATLANTYK 2.0 BASIC LED ED DALI 6250lm/840 PC opal IP65 TW 5 / Karta danych oprawy

Wylot światła 1:

Ilustracje oświetleń znajdziesz w naszym katalogu oświetleń.



Klasyfikacja oświetleń CIE: 91
Kod Flux CIE: 41 70 89 91 100

Wylot światła 1:

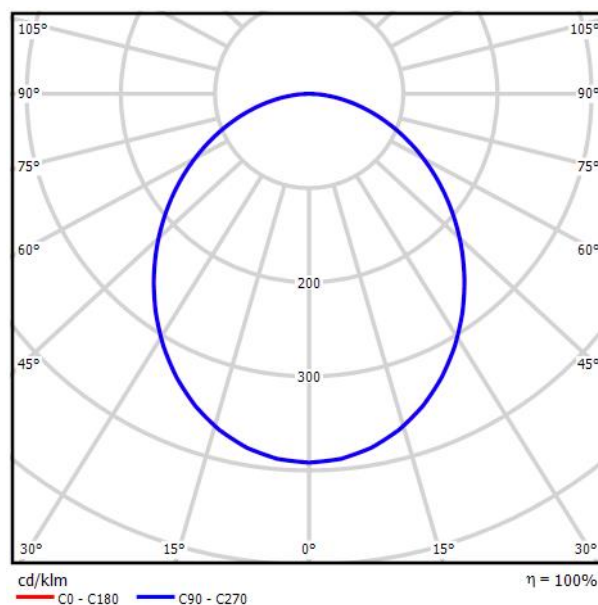
Oszacowanie oślepiania według UGR											
z Sufit		70	70	50	50	30	70	70	50	50	30
z Ściany		50	30	50	30	30	50	30	50	30	30
z Podłoga		20	20	20	20	20	20	20	20	20	20
Wzrost obserwatora		Kierunek spojrzenia w poprzek do osi lampy					Kierunek spojrzenia wzdłuż do osi lampy				
Y		Y	Y	Y	Y	Y	Y	Y	Y	Y	Y
2H	2H	20.4	21.7	20.8	22.1	22.5	19.5	20.8	19.9	21.2	21.6
	3H	22.4	23.6	22.9	24.0	24.5	20.9	22.1	21.3	22.5	23.0
	4H	23.4	24.5	23.8	24.9	25.4	21.4	22.5	21.9	23.0	23.5
	6H	24.3	25.3	24.8	25.8	26.3	21.8	22.8	22.3	23.3	23.8
	8H	24.7	25.7	25.2	26.2	26.7	21.9	22.9	22.4	23.4	23.9
4H	12H	25.1	26.1	25.7	26.6	27.1	21.9	22.9	22.4	23.4	23.9
	2H	21.0	22.1	21.5	22.5	23.0	20.3	21.4	20.7	21.8	22.3
	3H	23.2	24.2	23.7	24.6	25.2	21.9	22.8	22.4	23.3	23.8
	4H	24.3	25.2	24.9	25.7	26.3	22.6	23.4	23.1	23.9	24.5
	6H	25.5	26.2	26.0	26.8	27.4	23.1	23.8	23.6	24.4	25.0
8H	8H	26.0	26.7	26.6	27.3	27.9	23.2	23.9	23.8	24.5	25.1
	12H	26.5	27.2	27.1	27.8	28.4	23.3	24.0	23.9	24.5	25.2
	4H	24.6	25.3	25.2	25.9	26.5	23.1	23.8	23.7	24.4	25.0
	6H	26.0	26.6	26.6	27.2	27.8	23.9	24.5	24.5	25.0	25.7
	8H	26.7	27.2	27.3	27.8	28.5	24.2	24.7	24.8	25.3	26.0
12H	12H	27.4	27.9	28.0	28.5	29.2	24.4	24.8	25.0	25.4	26.1
	4H	24.7	25.3	25.2	25.9	26.5	23.2	23.9	23.8	24.5	25.1
	6H	26.1	26.6	26.7	27.2	27.9	24.1	24.6	24.7	25.2	25.9
8H	26.8	27.3	27.5	27.9	28.6	24.5	25.0	25.1	25.6	26.3	
Wartości pozycji obserwatora dla odstępów pracy S											
S = 1.0H		+0.1 / -0.1					+0.1 / -0.1				
S = 1.5H		+0.2 / -0.2					+0.2 / -0.3				
S = 2.0H		+0.3 / -0.4					+0.3 / -0.6				
Tabela standardowa		BK09					BK06				
Składnik sumy korekty		10.7					7.2				
Poprawione wskaźniki oślepiania odniesione do 6250lm. Całkowity strumień świetlny											

Edytor
Telefon
faks
e-Mail

PXF Lighting EL005.XX11.830.XXXX FINESTRA Q IP44 LED 407x407 OPAL PREMIUM / Karta danych oprawy

Wylot światła 1:

Ilustracje oświetleń znajdziesz w naszym katalogu oświetleń.



Klasyfikacja oświetleń CIE: 100
Kod Flux CIE: 50 80 96 100 100

Wylot światła 1:

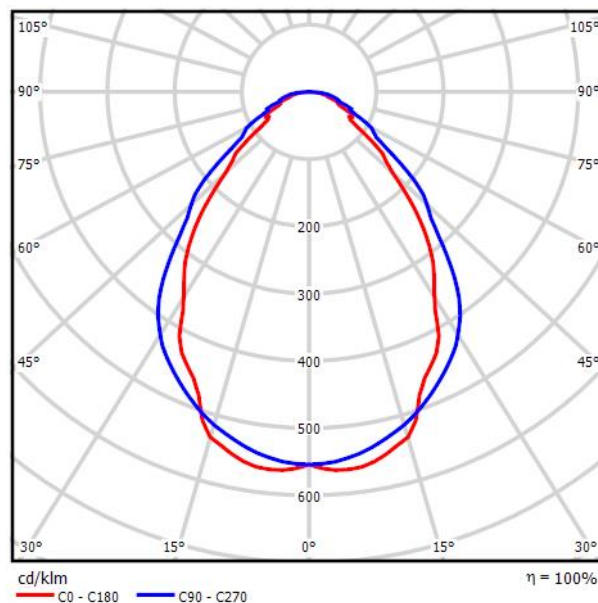
Oszacowanie oślepiania według UGR												
p Sufit		70	70	50	50	30	70	70	50	50	30	30
p Ściany		50	30	50	30	30	50	30	50	30	30	30
p Podłoga		20	20	20	20	20	20	20	20	20	20	20
Wzrost obserwatora		Kierunek spojrzenia w poprzek do osi lampy					Kierunek spojrzenia wzdłuż do osi lampy					
Y		Y					Y					
2H	2H	18.8	20.1	19.1	20.3	20.5	18.8	20.1	19.1	20.3	20.5	
	3H	20.3	21.4	20.6	21.7	22.0	20.3	21.4	20.6	21.7	22.0	
	4H	20.9	22.0	21.2	22.3	22.5	20.9	22.0	21.2	22.3	22.5	
	6H	21.3	22.4	21.7	22.7	23.0	21.3	22.4	21.7	22.7	23.0	
	8H	21.5	22.5	21.9	22.8	23.1	21.5	22.5	21.9	22.8	23.1	
4H	12H	21.6	22.6	22.0	22.9	23.2	21.6	22.6	22.0	22.9	23.2	
	2H	19.4	20.5	19.8	20.8	21.1	19.4	20.5	19.8	20.8	21.1	
	3H	21.1	22.0	21.5	22.4	22.7	21.1	22.0	21.5	22.4	22.7	
	4H	21.9	22.7	22.3	23.0	23.4	21.9	22.7	22.3	23.0	23.4	
	6H	22.5	23.2	22.9	23.6	24.0	22.5	23.2	22.9	23.6	24.0	
8H	12H	22.7	23.4	23.1	23.8	24.2	22.7	23.4	23.1	23.8	24.2	
	2H	22.9	23.5	23.3	23.9	24.3	22.9	23.5	23.3	23.9	24.3	
	3H	22.2	22.8	22.6	23.2	23.6	22.2	22.8	22.6	23.2	23.6	
	4H	22.9	23.5	23.4	23.9	24.3	22.9	23.5	23.4	23.9	24.3	
	6H	23.2	23.7	23.7	24.2	24.6	23.2	23.7	23.7	24.2	24.6	
12H	8H	23.5	23.9	24.0	24.4	24.9	23.5	23.9	24.0	24.4	24.9	
	2H	22.2	22.8	22.6	23.2	23.6	22.2	22.8	22.6	23.2	23.6	
	3H	23.0	23.5	23.5	23.9	24.4	23.0	23.5	23.5	23.9	24.4	
Wzrost obserwatora dla odstępów oprawy S												
S = 1.0H		+0.1 / -0.1					+0.1 / -0.1					
S = 1.5H		+0.2 / -0.4					+0.2 / -0.4					
S = 2.0H		+0.4 / -0.7					+0.4 / -0.7					
Tabela standardowa		BK06					BK06					
Składnik sumy korekty		6.0					6.0					
Poprawione wskaźniki oślepiania odniesione do 3130lm Całkowity strumień światła												

Edytor
Telefon
faks
e-Mail

PXF Lighting CM002.XX22.830.XXXX Sun NT LED 1225x300 30W 3670lm 830 MPRM / Karta danych oprawy

Wylot światła 1:

Ilustracje oświetleń znajdziesz w naszym katalogu oświetleń.



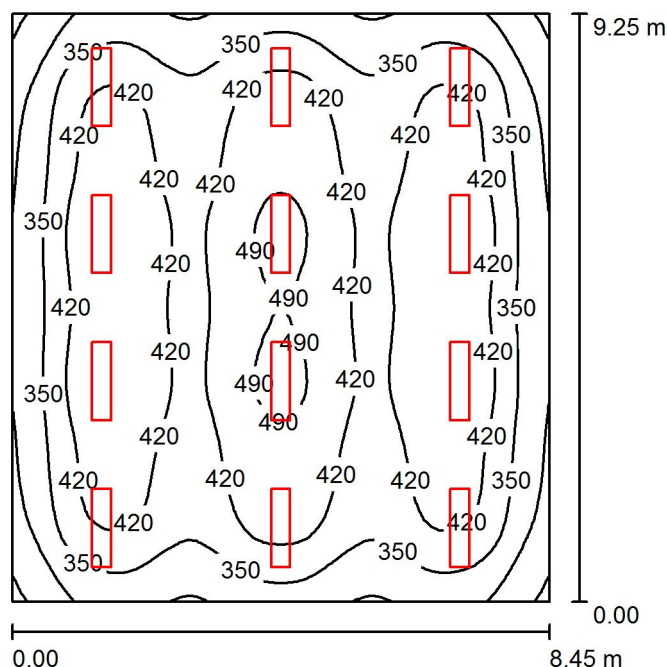
Klasyfikacja oświetleń CIE: 100
Kod Flux CIE: 66 89 97 100 100

Wylot światła 1:

Oszacowanie oślepienia według UGR												
p Sufit		70	70	50	50	30	70	70	50	50	30	30
p Ściany		50	30	50	50	30	30	50	30	50	30	30
p Podłoga		20	20	20	20	20	20	20	20	20	20	20
Wzrost obserwatora		Kierunek spojrzenia w poprzek do osi lampy					Kierunek spojrzenia wzdłuż do osi lampy					
Y		Y					Y					
2H	2H	18.0	19.0	18.2	19.3	19.5	19.3	20.4	19.6	20.6	20.8	
	3H	18.8	19.8	19.1	20.0	20.3	20.2	21.2	20.5	21.4	21.7	
	4H	19.2	20.1	19.6	20.4	20.7	20.7	21.6	21.0	21.8	22.1	
	6H	19.7	20.5	20.0	20.8	21.1	21.2	22.1	21.6	22.3	22.6	
	8H	19.9	20.7	20.2	21.0	21.3	21.5	22.3	21.9	22.6	22.9	
4H	12H	20.0	20.8	20.4	21.1	21.4	21.7	22.5	22.1	22.8	23.2	
	2H	18.3	19.2	18.7	19.5	19.8	19.5	20.4	19.8	20.6	20.9	
	3H	19.4	20.2	19.8	20.5	20.8	20.6	21.4	20.9	21.7	22.0	
	4H	20.0	20.7	20.4	21.0	21.4	21.2	21.9	21.6	22.2	22.6	
	6H	20.6	21.2	21.0	21.5	21.9	21.9	22.5	22.4	22.9	23.3	
8H	12H	20.8	21.4	21.3	21.8	22.2	22.3	22.9	22.8	23.3	23.7	
	2H	21.0	21.5	21.5	21.9	22.3	22.7	23.2	23.1	23.6	24.0	
	3H	20.2	20.8	20.7	21.2	21.6	21.4	21.9	21.8	22.3	22.7	
	4H	21.0	21.4	21.4	21.8	22.3	22.2	22.7	22.7	23.1	23.5	
	6H	21.3	21.7	21.8	22.1	22.6	22.7	23.1	23.2	23.6	24.0	
12H	12H	21.6	21.9	22.1	22.4	22.9	23.2	23.5	23.7	24.0	24.5	
	4H	20.3	20.8	20.7	21.2	21.6	21.4	21.9	21.8	22.3	22.7	
	6H	21.0	21.4	21.5	21.9	22.3	22.3	22.6	22.7	23.1	23.6	
8H		21.4	21.7	21.9	22.2	22.7	22.8	23.1	23.3	23.6	24.1	
Wartości pozycji obserwatora dla odstępów S												
S = 1.0H		+0.3 / -0.5					+0.2 / -0.3					
S = 1.5H		+0.6 / -0.7					+0.6 / -0.6					
S = 2.0H		+1.4 / -1.2					+1.3 / -0.9					
Tabela standardowa		BK05					BK05					
Składnik sumy korekty		3.9					5.2					
Poprawione wskaźniki oślepiania odniesione do 3670lm. Całkowity strumień świetlny												

Edytor
Telefon
faks
e-Mail

Sala gimnastyki korekcyjnej / Podsumowanie



Wysokość pomieszczenia: 3.280 m, Wysokość montażu: 3.280 m,
Współczynnik konserwacji: 0.77

Wartości Lux, Skala 1:119

Powierzchnia	ρ [%]	E_m [lx]	E_{min} [lx]	E_{max} [lx]	E_{min} / E_m
Płaszczyzna pracy	/	396	198	505	0.500
Podłoga	20	360	192	443	0.534
Sufit	70	76	55	88	0.731
Ściany (4)	50	163	65	318	/

Płaszczyzna pracy:

Wysokość: 0.850 m
Siatka: 64 x 64 Punkty
Margines: 0.000 m

UGR

Lewa ściana 20
Dolna ściana 20
(CIE, SHR = 0.25.)

Wzdłuż- W poprzek do osi oświetlenia
20 21
20 21

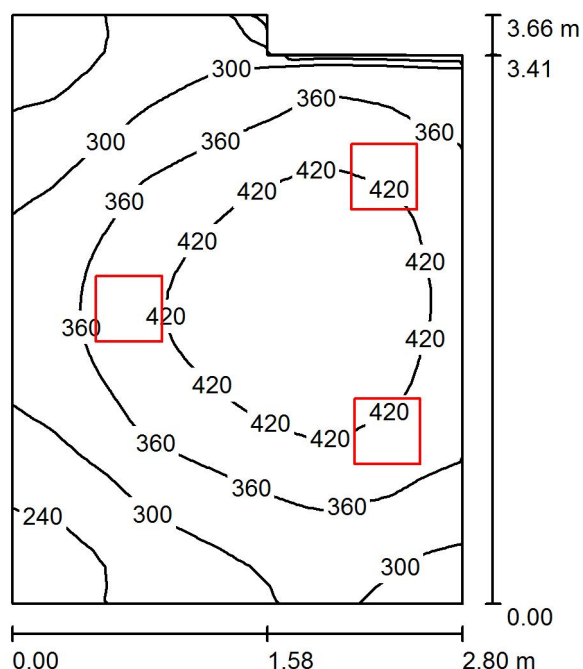
Wykaz opraw

Nr.	Ilość	Etykieta (Czynnik korekcyjny)	Φ (Oprawa) [lm]	Φ (Lampy) [lm]	P [W]
1	12	PXF Lighting CM002.XX22.830.XXXX Sun NT LED 1225x300 30W 3670lm 830 MPRM (1.000)	3670	3670	30.0
W sumie:			44040	44040	360.0

Specyfikacja mocy przyłączeniowej: $4.61 \text{ W/m}^2 = 1.16 \text{ W/m}^2/100 \text{ lx}$ (Powierzchnia podstawowa: 78.16 m^2)

Edytor
Telefon
faks
e-Mail

WC Chłopców / Podsumowanie



Wysokość pomieszczenia: 3.280 m, Wysokość montażu: 3.280 m,
Współczynnik konserwacji: 0.77

Wartości Lux, Skala 1:47

Powierzchnia	ρ [%]	E_m [lx]	E_{min} [lx]	E_{max} [lx]	E_{min} / E_m
Płaszczyzna pracy	/	354	172	465	0.484
Podłoga	20	265	160	323	0.604
Sufit	70	113	64	234	0.568
Ściany (6)	50	226	79	1197	/

Płaszczyzna pracy:

Wysokość: 0.850 m
Siatka: 32 x 32 Punkty
Margines: 0.000 m

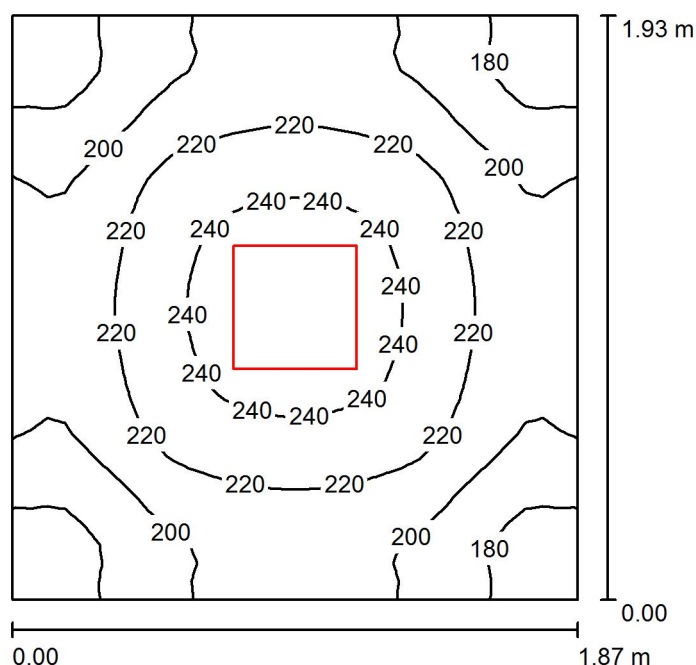
Wykaz opraw

Nr.	Ilość	Etykieta (Czynnik korekcyjny)	Φ (Oprawa) [lm]	Φ (Lampy) [lm]	P [W]
1	3	PXF Lighting EL005.XX11.830.XXXX FINESTRA Q IP44 LED 407x407 OPAL PREMIUM (1.000)	3130	3130	23.0
W sumie:			9390	9390	69.0

Specyfikacja mocy przyłączeniowej: $6.96 \text{ W/m}^2 = 1.96 \text{ W/m}^2/100 \text{ lx}$ (Powierzchnia podstawowa: 9.92 m^2)

Edytor
Telefon
faks
e-Mail

WC Chłopców przedsięonek / Podsumowanie



Wysokość pomieszczenia: 3.280 m, Wysokość montażu: 3.280 m,
Współczynnik konserwacji: 0.77

Wartości Lux, Skala 1:25

Powierzchnia	ρ [%]	E_m [lx]	E_{min} [lx]	E_{max} [lx]	E_{min} / E_m
Płaszczyzna pracy	/	211	165	247	0.783
Podłoga	20	136	113	151	0.832
Sufit	70	84	61	97	0.721
Ściany (4)	50	154	59	345	/

Płaszczyzna pracy:

Wysokość: 0.850 m
Siatka: 32 x 32 Punkty
Margines: 0.000 m

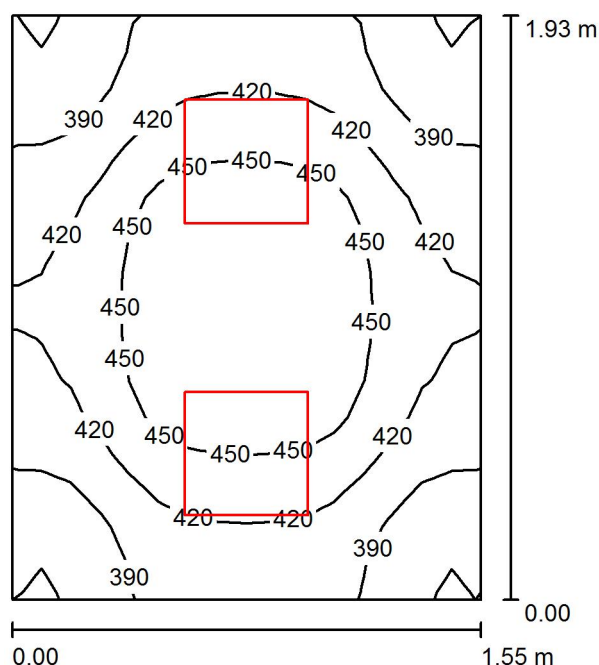
Wykaz opraw

Nr.	Ilość	Etykieta (Czynnik korekcyjny)	Φ (Oprawa) [lm]	Φ (Lampy) [lm]	P [W]
1	1	PXF Lighting EL005.XX11.830.XXXX FINESTRA Q IP44 LED 407x407 OPAL PREMIUM (1.000)	3130	3130	23.0
W sumie:			3130	3130	23.0

Specyfikacja mocy przyłączeniowej: $6.37 \text{ W/m}^2 = 3.02 \text{ W/m}^2/100 \text{ lx}$ (Powierzchnia podstawowa: 3.61 m^2)

Edytor
Telefon
faks
e-Mail

WC Nauczycieli / Podsumowanie



Wysokość pomieszczenia: 3.280 m, Wysokość montażu: 3.280 m,
Współczynnik konserwacji: 0.77

Wartości Lux, Skala 1:25

Powierzchnia	ρ [%]	E_m [lx]	E_{min} [lx]	E_{max} [lx]	E_{min} / E_m
Płaszczyzna pracy	/	422	350	479	0.831
Podłoga	20	268	236	293	0.880
Sufit	70	214	157	253	0.732
Ściany (4)	50	347	111	1234	/

Płaszczyzna pracy:

Wysokość: 0.850 m
Siatka: 16 x 16 Punkty
Margines: 0.000 m

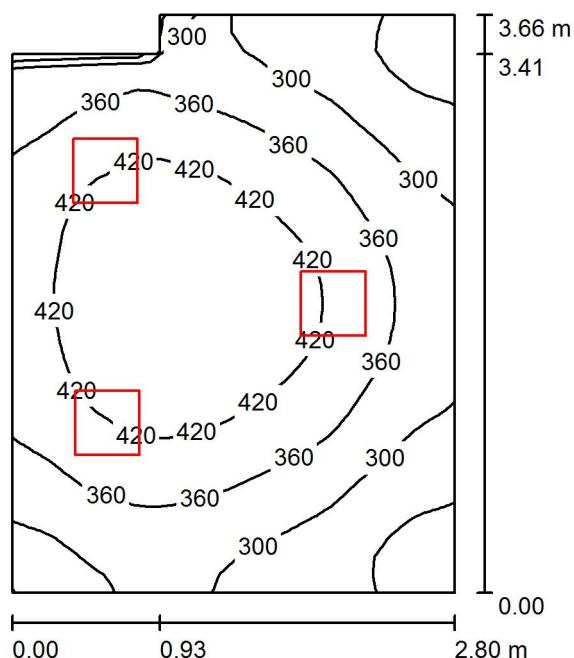
Wykaz opraw

Nr.	Ilość	Etykieta (Czynnik korekcyjny)	Φ (Oprawa) [lm]	Φ (Lampy) [lm]	P [W]
1	2	PXF Lighting EL005.XX11.830.XXXX FINESTRA Q IP44 LED 407x407 OPAL PREMIUM (1.000)	3130	3130	23.0
W sumie:			6260	6260	46.0

Specyfikacja mocy przyłączeniowej: $15.38 \text{ W/m}^2 = 3.65 \text{ W/m}^2/100 \text{ lx}$ (Powierzchnia podstawowa: 2.99 m^2)

Edytor
Telefon
faks
e-Mail

WC dziewcząt / Podsumowanie



Wysokość pomieszczenia: 3.280 m, Wysokość montażu: 3.280 m,
Współczynnik konserwacji: 0.77

Wartości Lux, Skala 1:48

Powierzchnia	ρ [%]	E_m [lx]	E_{min} [lx]	E_{max} [lx]	E_{min} / E_m
Płaszczyzna pracy	/	359	207	474	0.576
Podłoga	20	268	178	328	0.663
Sufit	70	109	66	177	0.606
Ściany (6)	50	222	71	794	/

Płaszczyzna pracy:

Wysokość: 0.850 m
Siatka: 32 x 32 Punkty
Margines: 0.000 m

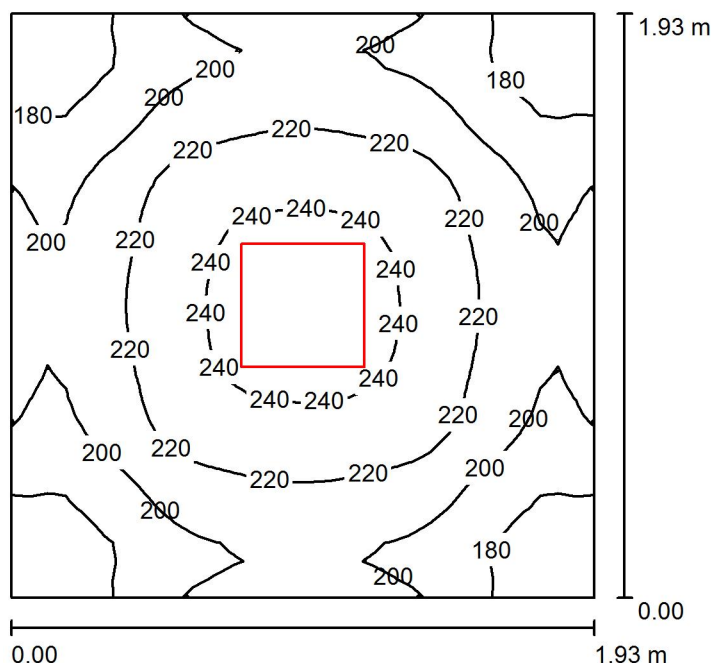
Wykaz opraw

Nr.	Ilość	Etykieta (Czynnik korekcyjny)	Φ (Oprawa) [lm]	Φ (Lampy) [lm]	P [W]
1	3	PXF Lighting EL005.XX11.830.XXXX FINESTRA Q IP44 LED 407x407 OPAL PREMIUM (1.000)	3130	3130	23.0
W sumie:			9390	9390	69.0

Specyfikacja mocy przyłączeniowej: $6.88 \text{ W/m}^2 = 1.91 \text{ W/m}^2/100 \text{ lx}$ (Powierzchnia podstawowa: 10.03 m^2)

Edytor
Telefon
faks
e-Mail

WC dziewcząt przedsionek / Podsumowanie



Wysokość pomieszczenia: 3.280 m, Wysokość montażu: 3.280 m,
Współczynnik konserwacji: 0.77

Wartości Lux, Skala 1:25

Powierzchnia	ρ [%]	E_m [lx]	E_{min} [lx]	E_{max} [lx]	E_{min} / E_m
Płaszczyzna pracy	/	209	162	246	0.779
Podłoga	20	135	112	150	0.830
Sufit	70	82	61	92	0.746
Ściany (4)	50	151	60	327	/

Płaszczyzna pracy:

Wysokość: 0.850 m
Siatka: 32 x 32 Punkty
Margines: 0.000 m

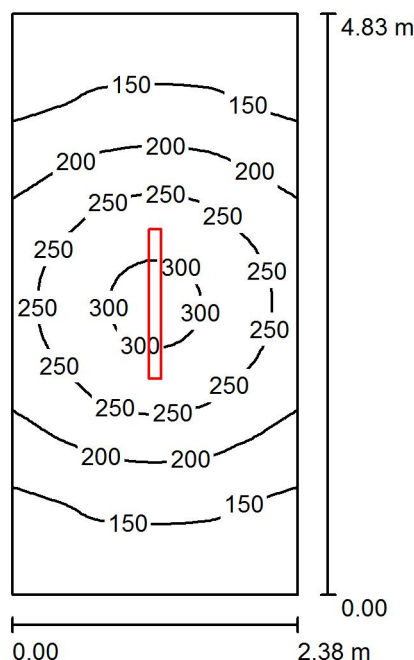
Wykaz opraw

Nr.	Ilość	Etykieta (Czynnik korekcyjny)	Φ (Oprawa) [lm]	Φ (Lampy) [lm]	P [W]
1	1	PXF Lighting EL005.XX11.830.XXXX FINESTRA Q IP44 LED 407x407 OPAL PREMIUM (1.000)	3130	3130	23.0
W sumie:			3130	3130	23.0

Specyfikacja mocy przyłączeniowej: $6.17 \text{ W/m}^2 = 2.96 \text{ W/m}^2/100 \text{ lx}$ (Powierzchnia podstawowa: 3.72 m^2)

Edytor
Telefon
faks
e-Mail

Magazynek / Podsumowanie



Wysokość pomieszczenia: 3.280 m, Wysokość montażu: 3.280 m,
Współczynnik konserwacji: 0.77

Wartości Lux, Skala 1:63

Powierzchnia	ρ [%]	E_m [lx]	E_{min} [lx]	E_{max} [lx]	E_{min} / E_m
Płaszczyzna pracy	/	199	105	311	0.531
Podłoga	20	147	97	192	0.664
Sufit	70	102	41	858	0.407
Ściany (4)	50	131	59	417	/

Płaszczyzna pracy:

Wysokość: 0.850 m
Siatka: 32 x 64 Punkty
Margines: 0.000 m

UGR

Wzdłuż-
Lewa ściana 20
Dolna ściana 20
(CIE, SHR = 0.25.)

W poprzek

do osi oświetlenia

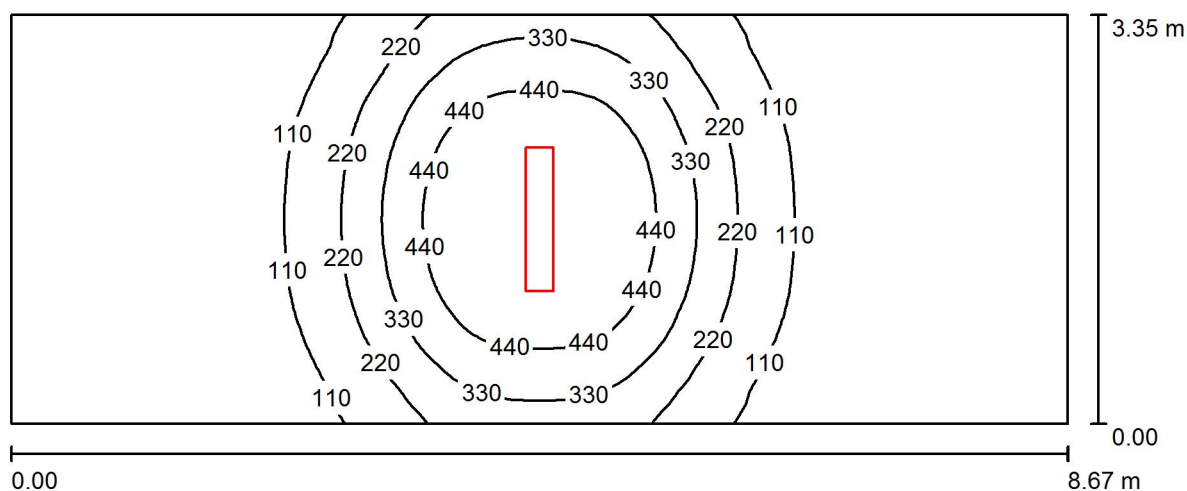
Wykaz oprav

Nr.	Ilość	Etykieta (Czynnik korekcyjny)	Φ (Oprawa) [lm]	Φ (Lampy) [lm]	P [W]
1	1	LUG LIGHT FACTORY 090380.3L04.011.938 ATLANTYK 2.0 BASIC LED ED DALI 6250lm/840 PC opal IP65 TW 5 (1.000)	6250	6250	40.0
W sumie:			6250	6250	40.0

Specyfikacja mocy przyłączeniowej: $3.48 \text{ W/m}^2 = 1.75 \text{ W/m}^2/100 \text{ lx}$ (Powierzchnia podstawowa: 11.48 m^2)

Edytor
Telefon
faks
e-Mail

Korytarz przy WC / Podsumowanie



Wysokość pomieszczenia: 3.280 m, Wysokość montażu: 3.280 m,
Współczynnik konserwacji: 0.77

Wartości Lux, Skala 1:62

Powierzchnia	ρ [%]	E_m [lx]	E_{min} [lx]	E_{max} [lx]	E_{min} / E_m
Płaszczyzna pracy	/	166	14	550	0.082
Podłoga	20	144	19	318	0.133
Sufit	70	23	13	38	0.554
Ściany (4)	50	43	13	186	/

Płaszczyzna pracy:

Wysokość: 0.850 m
Siatka: 128 x 64 Punkty
Margines: 0.000 m

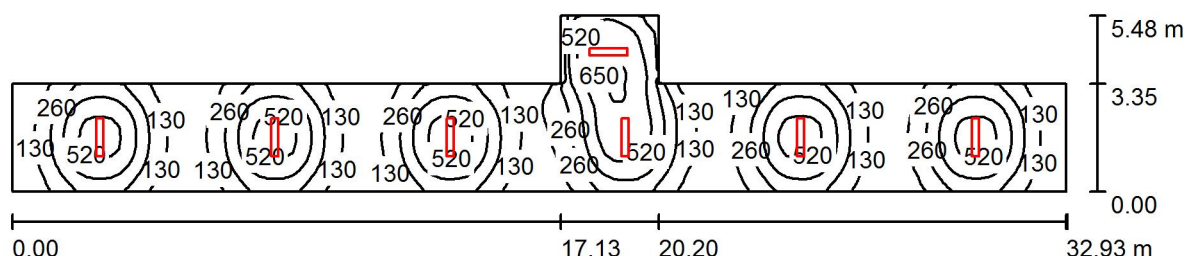
Wykaz opraw

Nr.	Ilość	Etykieta (Czynnik korekcyjny)	Φ (Oprawa) [lm]	Φ (Lampy) [lm]	P [W]
1	1	PXF Lighting EB004.XX33.830.XXXX Monza II LED 1180 51W 6830lm 830 PAR (1.000)	6830	6830	51.0
W sumie:			6830	6830	51.0

Specyfikacja mocy przyłączeniowej: $1.76 \text{ W/m}^2 = 1.06 \text{ W/m}^2/100 \text{ lx}$ (Powierzchnia podstawowa: 29.04 m^2)

Edytor
Telefon
faks
e-Mail

Korytarz I / Podsumowanie



Wysokość pomieszczenia: 3.280 m, Wysokość montażu: 3.280 m,
Współczynnik konserwacji: 0.77

Wartości Lux, Skala 1:236

Powierzchnia	ρ [%]	E_m [lx]	E_{min} [lx]	E_{max} [lx]	E_{min} / E_m
Płaszczyzna pracy	/	290	47	688	0.161
Podłoga	20	252	76	525	0.303
Sufit	70	44	27	80	0.613
Ściany (8)	50	93	26	351	/

Płaszczyzna pracy:

Wysokość: 0.850 m
Siatka: 128 x 64 Punkty
Margines: 0.000 m

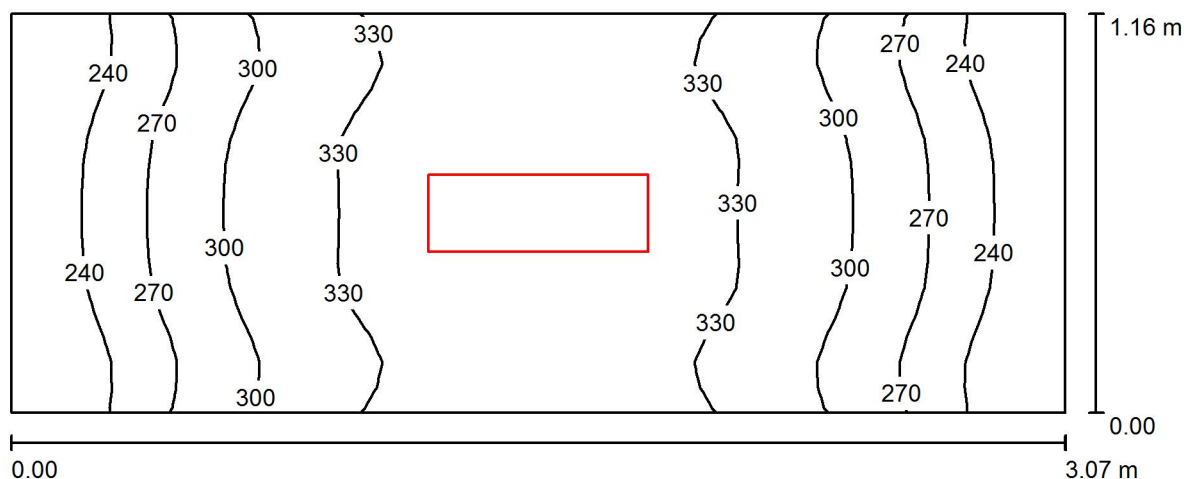
Wykaz opraw

Nr.	Ilość	Etykieta (Czynnik korekcyjny)	Φ (Oprawa) [lm]	Φ (Lampy) [lm]	P [W]
1	7	PXF Lighting EB004.XX33.830.XXXX Monza II LED 1180 51W 6830lm 830 PAR (1.000)	6830	6830	51.0
W sumie:			47810W	47810	357.0

Specyfikacja mocy przyłączeniowej: $3.05 \text{ W/m}^2 = 1.06 \text{ W/m}^2/100 \text{ lx}$ (Powierzchnia podstawowa: 116.86 m^2)

Edytor
Telefon
faks
e-Mail

Wiatrołap I / Podsumowanie



Wysokość pomieszczenia: 3.280 m, Wysokość montażu: 3.280 m,
Współczynnik konserwacji: 0.77

Wartości Lux, Skala 1:22

Powierzchnia	ρ [%]	E_m [lx]	E_{min} [lx]	E_{max} [lx]	E_{min} / E_m
Płaszczyzna pracy	/	299	208	353	0.695
Podłoga	20	191	166	209	0.868
Sufit	70	66	42	95	0.636
Ściany (4)	50	144	43	614	/

Płaszczyzna pracy:

Wysokość: 0.850 m
Siatka: 32 x 16 Punkty
Margines: 0.000 m

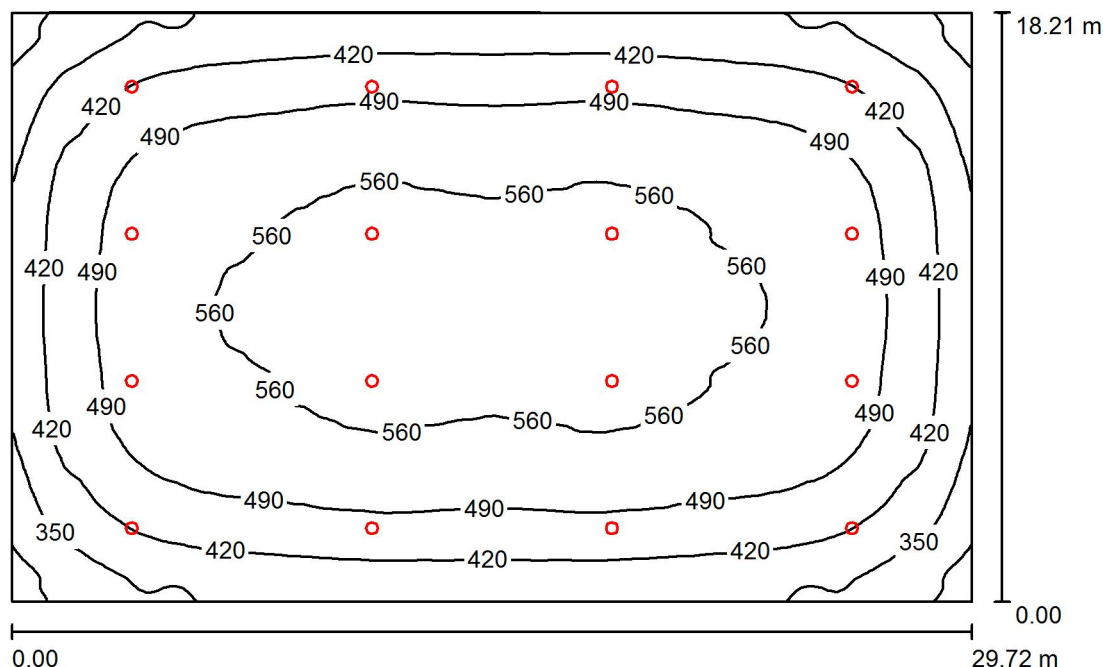
Wykaz opraw

Nr.	Ilość	Etykieta (Czynnik korekcyjny)	Φ (Oprawa) [lm]	Φ (Lampy) [lm]	P [W]
1	1	PXF Lighting EB001.XX33.830.XXXX Monza II LED 640 27W 3410lm 830 PAR (1.000)	3410	3410	27.0
W sumie:			3410	3410	27.0

Specyfikacja mocy przyłączeniowej: $7.58 \text{ W/m}^2 = 2.54 \text{ W/m}^2/100 \text{ lx}$ (Powierzchnia podstawowa: 3.56 m^2)

Edytor
Telefon
faks
e-Mail

Sala sportowa / Podsumowanie



Wysokość pomieszczenia: 11.280 m, Wysokość montażu: 8.240 m,
Współczynnik konserwacji: 0.77

Wartości Lux, Skala 1:234

Powierzchnia	ρ [%]	E_m [lx]	E_{min} [lx]	E_{max} [lx]	E_{min} / E_m
Płaszczyzna pracy	/	480	246	588	0.512
Podłoga	20	464	246	575	0.530
Sufit	70	81	56	95	0.699
Ściany (4)	50	163	57	413	/

Płaszczyzna pracy:

Wysokość: 0.850 m
Siatka: 128 x 128 Punkty
Margines: 0.000 m

UGR

Lewa ściana 28
Dolna ściana 28
(CIE, SHR = 0.25.)

Wzdłuż- W poprzek do osi oświetlenia
28 28
28 28

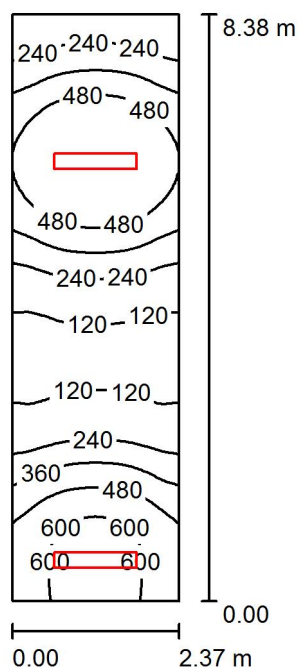
Wykaz opraw

Nr.	Ilość	Etykieta (Czynnik korekcyjny)	Φ (Oprawa) [lm]	Φ (Lampy) [lm]	P [W]
1	16	LUG LIGHT FACTORY 090492.3L07.212 TRITON LED 370 ED DALI 24500lm/840 PC IP65 90st. szary (1.000)	24500	24500	148.0
W sumie:			392000	W sumie: 392000	2368.0

Specyfikacja mocy przyłączeniowej: $4.38 \text{ W/m}^2 = 0.91 \text{ W/m}^2/100 \text{ lx}$ (Powierzchnia podstawowa: 541.20 m^2)

Edytor
Telefon
faks
e-Mail

Klatka Schodowa / Podsumowanie



Wysokość pomieszczenia: 3.280 m, Wysokość montażu: 3.280 m,
Współczynnik konserwacji: 0.77

Wartości Lux, Skala 1:108

Powierzchnia	ρ [%]	E_m [lx]	E_{min} [lx]	E_{max} [lx]	E_{min} / E_m
Płaszczyzna pracy	/	357	83	653	0.234
Podłoga	20	282	137	401	0.487
Sufit	70	67	41	121	0.612
Ściany (4)	50	159	41	924	/

Płaszczyzna pracy:

Wysokość: 0.850 m
Siatka: 64 x 32 Punkty
Margines: 0.000 m

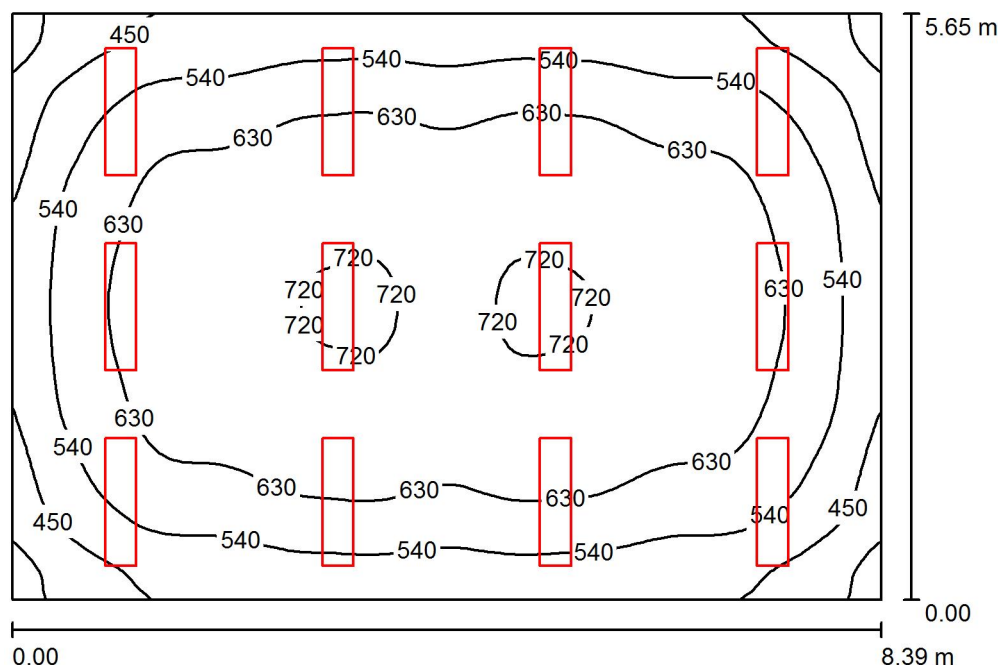
Wykaz opraw

Nr.	Ilość	Etykieta (Czynnik korekcyjny)	Φ (Oprawa) [lm]	Φ (Lampy) [lm]	P [W]
1	2	PXF Lighting EB004.XX33.830.XXXX Monza II LED 1180 51W 6830lm 830 PAR (1.000)	6830	6830	51.0
W sumie:			13660	13660	102.0

Specyfikacja mocy przyłączeniowej: $5.13 \text{ W/m}^2 = 1.44 \text{ W/m}^2/100 \text{ lx}$ (Powierzchnia podstawowa: 19.88 m^2)

Edytor
Telefon
faks
e-Mail

Sala 11 / Podsumowanie



Wysokość pomieszczenia: 3.280 m, Wysokość montażu: 3.280 m,
Współczynnik konserwacji: 0.77

Wartości Lux, Skala 1:73

Powierzchnia	ρ [%]	E_m [lx]	E_{min} [lx]	E_{max} [lx]	E_{min} / E_m
Płaszczyzna pracy	/	594	320	730	0.539
Podłoga	20	527	305	664	0.579
Sufit	70	119	95	133	0.799
Ściany (4)	50	262	103	532	/

Płaszczyzna pracy:

Wysokość: 0.850 m
Siatka: 128 x 64 Punkty
Margines: 0.000 m

UGR

Lewa ściana
Dolna ściana
(CIE, SHR = 0.25.)

Wzdłuż-

19
19

W poprzek

21
21

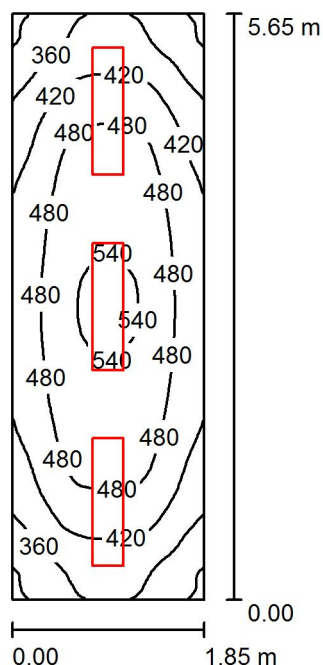
do osi oświetlenia**Wykaz opraw**

Nr.	Ilość	Etykieta (Czynnik korekcyjny)	Φ (Oprawa) [lm]	Φ (Lampy) [lm]	P [W]
1	12	PXF Lighting CM002.XX22.830.XXXX Sun NT LED 1225x300 30W 3670lm 830 MPRM (1.000)	3670	3670	30.0
W sumie:			44040	44040	360.0

Specyfikacja mocy przyłączeniowej: $7.59 \text{ W/m}^2 = 1.28 \text{ W/m}^2/100 \text{ lx}$ (Powierzchnia podstawowa: 47.41 m^2)

Edytor
Telefon
faks
e-Mail

Sala 11a / Podsumowanie



Wysokość pomieszczenia: 3.280 m, Wysokość montażu: 3.280 m,
Współczynnik konserwacji: 0.77

Wartości Lux, Skala 1:73

Powierzchnia	ρ [%]	E_m [lx]	E_{min} [lx]	E_{max} [lx]	E_{min} / E_m
Płaszczyzna pracy	/	447	291	548	0.649
Podłoga	20	337	232	400	0.688
Sufit	70	99	70	135	0.709
Ściany (4)	50	216	82	491	/

Płaszczyzna pracy:

Wysokość: 0.850 m
Siatka: 128 x 64 Punkty
Margines: 0.000 m

UGR

Lewa ściana 18
Dolna ściana 19
(CIE, SHR = 0.25.)

Wzdłuż- W poprzek do osi oświetlenia

18 19
19 20

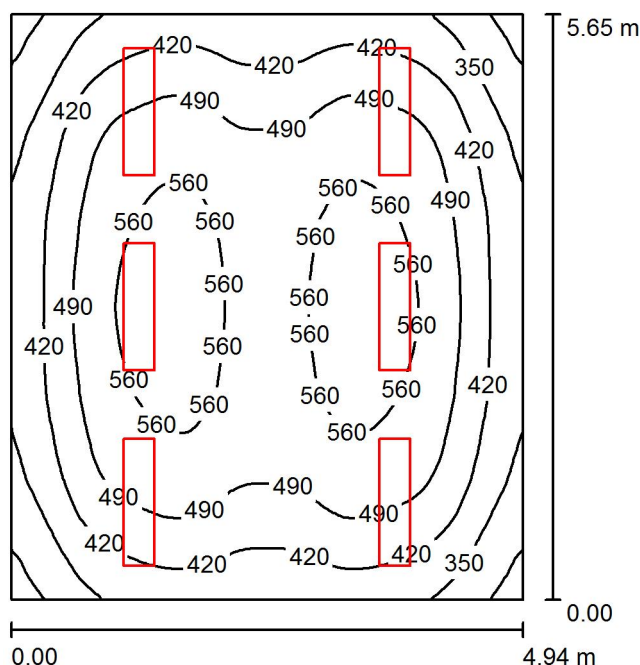
Wykaz opraw

Nr.	Ilość	Etykieta (Czynnik korekcyjny)	Φ (Oprawa) [lm]	Φ (Lampy) [lm]	P [W]
1	3	PXF Lighting CM002.XX22.830.XXXX Sun NT LED 1225x300 30W 3670lm 830 MPRM (1.000)	3670	3670	30.0
W sumie:			11010	11010	90.0

Specyfikacja mocy przyłączeniowej: $8.61 \text{ W/m}^2 = 1.92 \text{ W/m}^2/100 \text{ lx}$ (Powierzchnia podstawowa: 10.45 m^2)

Edytor
Telefon
faks
e-Mail

Sala 12 / Podsumowanie



Wysokość pomieszczenia: 3.280 m, Wysokość montażu: 3.280 m,
Współczynnik konserwacji: 0.77

Wartości Lux, Skala 1:73

Powierzchnia	ρ [%]	E_m [lx]	E_{min} [lx]	E_{max} [lx]	E_{min} / E_m
Płaszczyzna pracy	/	471	252	594	0.534
Podłoga	20	403	251	511	0.622
Sufit	70	93	67	113	0.727
Ściany (4)	50	205	79	490	/

Płaszczyzna pracy:

Wysokość: 0.850 m
Siatka: 128 x 64 Punkty
Margines: 0.000 m

UGR

Lewa ściana 18
Dolna ściana 19
(CIE, SHR = 0.25.)

Wzdłuż- W poprzek do osi oświetlenia

18 19
19 20

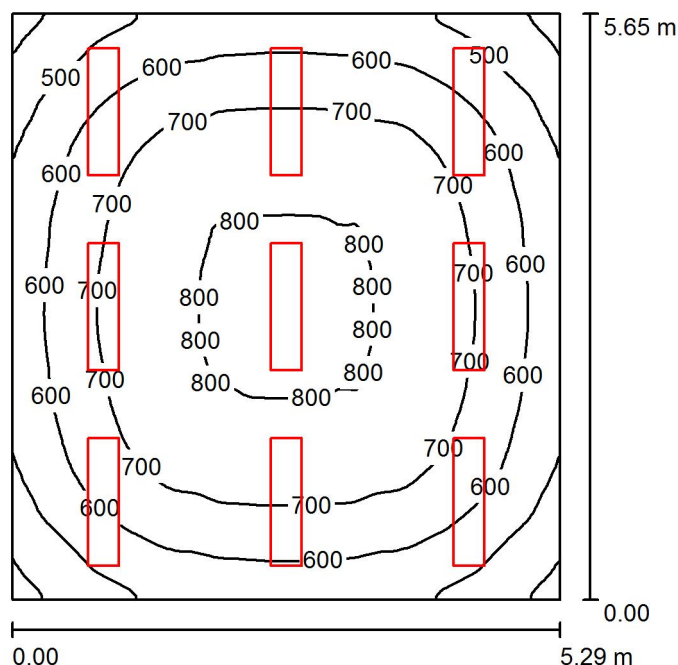
Wykaz oprav

Nr.	Ilość	Etykieta (Czynnik korekcyjny)	Φ (Oprawa) [lm]	Φ (Lampy) [lm]	P [W]
1	6	PXF Lighting CM002.XX22.830.XXXX Sun NT LED 1225x300 30W 3670lm 830 MPRM (1.000)	3670	3670	30.0
W sumie:			22020	22020	180.0

Specyfikacja mocy przyłączeniowej: $6.45 \text{ W/m}^2 = 1.37 \text{ W/m}^2/100 \text{ lx}$ (Powierzchnia podstawowa: 27.91 m^2)

Edytor
Telefon
faks
e-Mail

Sala 13 / Podsumowanie



Wysokość pomieszczenia: 3.280 m, Wysokość montażu: 3.280 m,
Współczynnik konserwacji: 0.77

Wartości Lux, Skala 1:73

Powierzchnia	ρ [%]	E_m [lx]	E_{min} [lx]	E_{max} [lx]	E_{min} / E_m
Płaszczyzna pracy	/	656	366	819	0.559
Podłoga	20	566	353	721	0.623
Sufit	70	134	103	156	0.769
Ściany (4)	50	296	120	547	/

Płaszczyzna pracy:

Wysokość: 0.850 m
Siatka: 128 x 64 Punkty
Margines: 0.000 m

UGR

Lewa ściana 19
Dolna ściana 19
(CIE, SHR = 0.25.)

Wzdłuż- W poprzek do osi oświetlenia

19 20
19 20

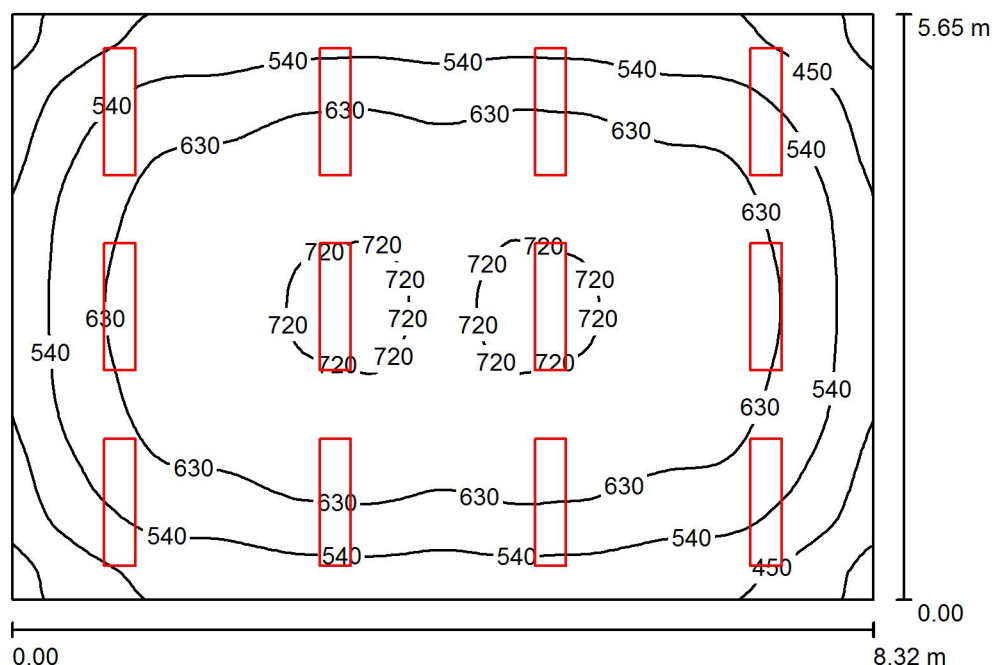
Wykaz opraw

Nr.	Ilość	Etykieta (Czynnik korekcyjny)	Φ (Oprawa) [lm]	Φ (Lampy) [lm]	P [W]
1	9	PXF Lighting CM002.XX22.830.XXXX Sun NT LED 1225x300 30W 3670lm 830 MPRM (1.000)	3670	3670	30.0
W sumie:			33030	33030	270.0

Specyfikacja mocy przyłączeniowej: $9.03 \text{ W/m}^2 = 1.38 \text{ W/m}^2/100 \text{ lx}$ (Powierzchnia podstawowa: 29.89 m^2)

Edytor
Telefon
faks
e-Mail

Sala 14 / Podsumowanie



Wysokość pomieszczenia: 3.280 m, Wysokość montażu: 3.280 m,
Współczynnik konserwacji: 0.77

Wartości Lux, Skala 1:73

Powierzchnia	ρ [%]	E_m [lx]	E_{min} [lx]	E_{max} [lx]	E_{min} / E_m
Płaszczyzna pracy	/	598	324	735	0.541
Podłoga	20	530	306	669	0.577
Sufit	70	120	93	134	0.772
Ściany (4)	50	264	104	534	/

Płaszczyzna pracy:

Wysokość: 0.850 m
Siatka: 128 x 64 Punkty
Margines: 0.000 m

UGR

Lewa ściana
Dolna ściana
(CIE, SHR = 0.25.)

Wzdłuż-
W poprzek
do osi oświetlenia

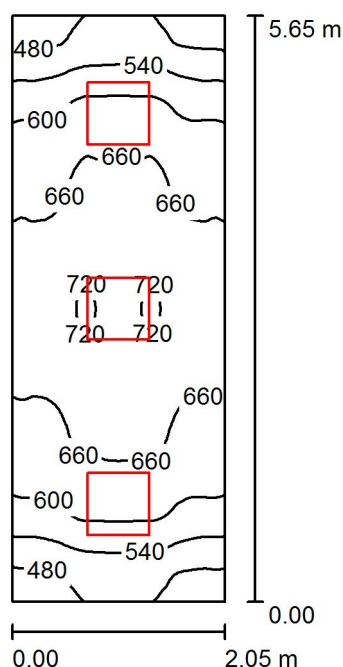
Wykaz opraw

Nr.	Ilość	Etykieta (Czynnik korekcyjny)	Φ (Oprawa) [lm]	Φ (Lampy) [lm]	P [W]
1	12	PXF Lighting CM002.XX22.830.XXXX Sun NT LED 1225x300 30W 3670lm 830 MPRM (1.000)	3670	3670	30.0
W sumie:			44040	44040	360.0

Specyfikacja mocy przyłączeniowej: $7.66 \text{ W/m}^2 = 1.28 \text{ W/m}^2/100 \text{ lx}$ (Powierzchnia podstawowa: 47.02 m^2)

Edytor
Telefon
faks
e-Mail

Sala 14a / Podsumowanie



Wysokość pomieszczenia: 3.280 m, Wysokość montażu: 3.280 m,
Współczynnik konserwacji: 0.77

Wartości Lux, Skala 1:73

Powierzchnia	ρ [%]	E_m [lx]	E_{min} [lx]	E_{max} [lx]	E_{min} / E_m
Płaszczyzna pracy	/	621	447	726	0.719
Podłoga	20	458	337	531	0.736
Sufit	70	134	94	152	0.699
Ściany (4)	50	320	98	624	/

Płaszczyzna pracy:

Wysokość: 0.850 m
Siatka: 128 x 64 Punkty
Margines: 0.000 m

UGR

Lewa ściana 19
Dolna ściana 19
(CIE, SHR = 0.25.)

Wzdłuż-

W poprzek

do osi oświetlenia

19 20
19 21

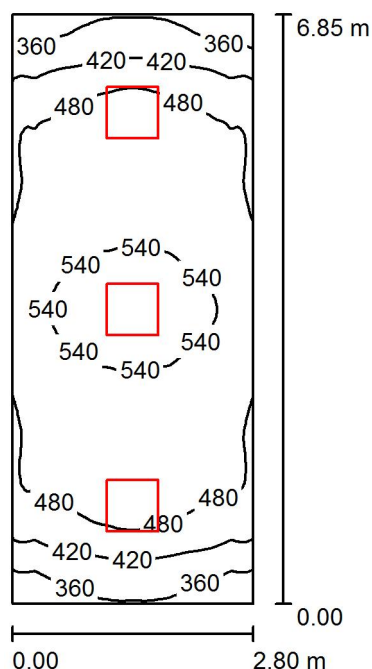
Wykaz opraw

Nr.	Ilość	Etykieta (Czynnik korekcyjny)	Φ (Oprawa) [lm]	Φ (Lampy) [lm]	P [W]
1	3	PXF Lighting CO007.XX33.830.XXXX Torino LED 600x600 45W 5560lm 830 PAR (1.000)	5560	5560	45.0
W sumie:			16680	16680	135.0

Specyfikacja mocy przyłączeniowej: $11.66 \text{ W/m}^2 = 1.88 \text{ W/m}^2/100 \text{ lx}$ (Powierzchnia podstawowa: 11.58 m^2)

Edytor
Telefon
faks
e-Mail

Sala 15a / Podsumowanie



Wysokość pomieszczenia: 3.280 m, Wysokość montażu: 3.280 m,
Współczynnik konserwacji: 0.77

Wartości Lux, Skala 1:88

Powierzchnia	ρ [%]	E_m [lx]	E_{min} [lx]	E_{max} [lx]	E_{min} / E_m
Płaszczyzna pracy	/	481	320	574	0.665
Podłoga	20	371	264	431	0.712
Sufit	70	86	56	96	0.658
Ściany (4)	50	209	60	385	/

Płaszczyzna pracy:

Wysokość: 0.850 m
Siatka: 128 x 64 Punkty
Margines: 0.000 m

UGR

Lewa ściana 19
Dolna ściana 19
(CIE, SHR = 0.25.)

Wzdłuż-**W poprzek**

20
21

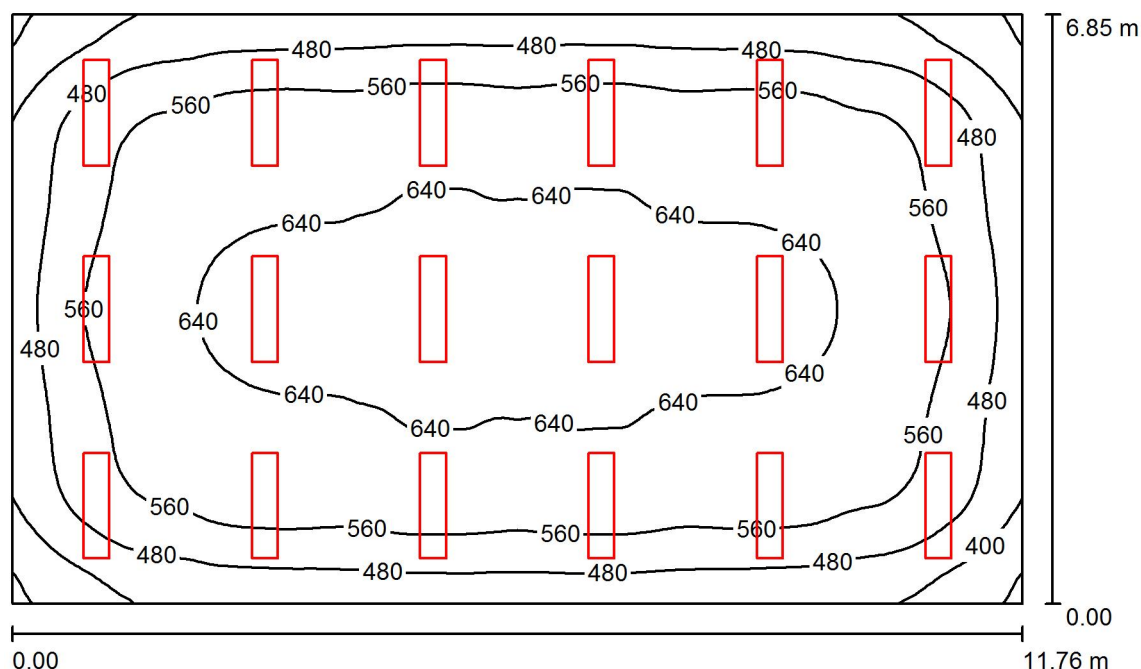
do osi oświetlenia**Wykaz opraw**

Nr.	Ilość	Etykieta (Czynnik korekcyjny)	Φ (Oprawa) [lm]	Φ (Lampy) [lm]	P [W]
1	3	PXF Lighting CO007.XX33.830.XXXX Torino LED 600x600 45W 5560lm 830 PAR (1.000)	5560	5560	45.0
W sumie:			16680	16680	135.0

Specyfikacja mocy przyłączeniowej: $7.04 \text{ W/m}^2 = 1.46 \text{ W/m}^2/100 \text{ lx}$ (Powierzchnia podstawowa: 19.18 m^2)

Edytor
Telefon
faks
e-Mail

Sala 15 / Podsumowanie



Wysokość pomieszczenia: 3.280 m, Wysokość montażu: 3.280 m,
Współczynnik konserwacji: 0.77

Wartości Lux, Skala 1:88

Powierzchnia	ρ [%]	E_m [lx]	E_{min} [lx]	E_{max} [lx]	E_{min} / E_m
Płaszczyzna pracy	/	564	307	677	0.544
Podłoga	20	513	280	633	0.545
Sufit	70	111	85	127	0.769
Ściany (4)	50	244	97	383	/

Płaszczyzna pracy:

Wysokość: 0.850 m
Siatka: 128 x 64 Punkty
Margines: 0.000 m

UGR

Lewa ściana 21
Dolna ściana 19
(CIE, SHR = 0.25.)

Wzdłuż-

W poprzek

22
21

do osi oświetlenia

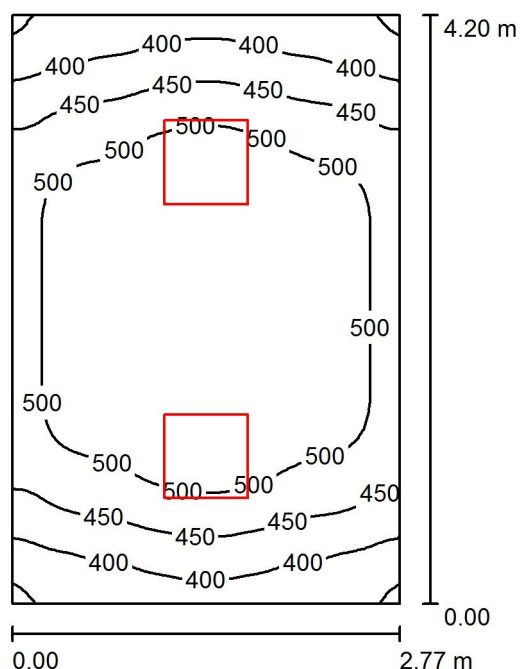
Wykaz opraw

Nr.	Ilość	Etykieta (Czynnik korekcyjny)	Φ (Oprawa) [lm]	Φ (Lampy) [lm]	P [W]
1	18	PXF Lighting CM002.XX22.830.XXXX Sun NT LED 1225x300 30W 3670lm 830 MPRM (1.000)	3670	3670	30.0
W sumie:			66060	66060	540.0

Specyfikacja mocy przyłączeniowej: $6.70 \text{ W/m}^2 = 1.19 \text{ W/m}^2/100 \text{ lx}$ (Powierzchnia podstawowa: 80.56 m^2)

Edytor
Telefon
faks
e-Mail

Pokój 16a / Podsumowanie



Wysokość pomieszczenia: 3.280 m, Wysokość montażu: 3.280 m,
Współczynnik konserwacji: 0.77

Wartości Lux, Skala 1:54

Powierzchnia	ρ [%]	E_m [lx]	E_{min} [lx]	E_{max} [lx]	E_{min} / E_m
Płaszczyzna pracy	/	478	346	548	0.724
Podłoga	20	352	280	399	0.794
Sufit	70	88	65	104	0.737
Ściany (4)	50	216	62	447	/

Płaszczyzna pracy:

Wysokość: 0.850 m
Siatka: 128 x 64 Punkty
Margines: 0.000 m

UGR

Lewa ściana 19
Dolna ściana 19
(CIE, SHR = 0.25.)

Wzdłuż- W poprzek do osi oświetlenia

19 20
19 20

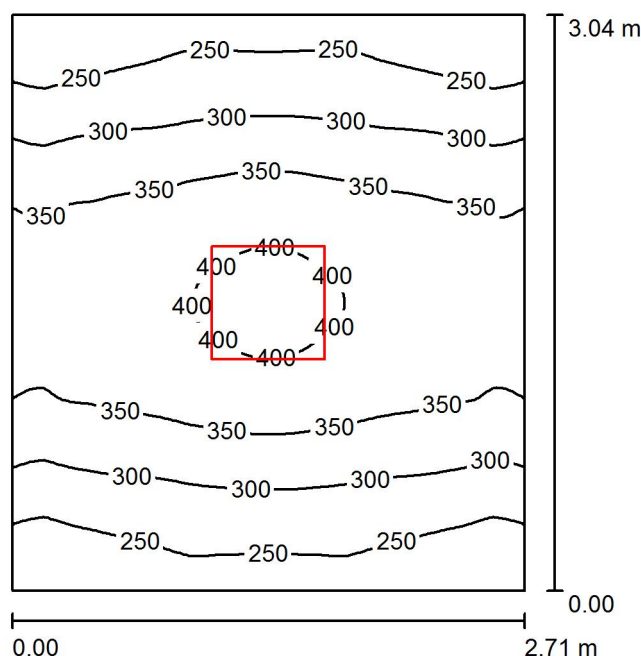
Wykaz opraw

Nr.	Ilość	Etykieta (Czynnik korekcyjny)	Φ (Oprawa) [lm]	Φ (Lampy) [lm]	P [W]
1	2	PXF Lighting CO007.XX33.830.XXXX Torino LED 600x600 45W 5560lm 830 PAR (1.000)	5560	5560	45.0
W sumie:			11120	11120	90.0

Specyfikacja mocy przyłączeniowej: $7.74 \text{ W/m}^2 = 1.62 \text{ W/m}^2/100 \text{ lx}$ (Powierzchnia podstawowa: 11.64 m^2)

Edytor
Telefon
faks
e-Mail

Pokój 16b / Podsumowanie



Wysokość pomieszczenia: 3.280 m, Wysokość montażu: 3.280 m,
Współczynnik konserwacji: 0.77

Wartości Lux, Skala 1:40

Powierzchnia	ρ [%]	E_m [lx]	E_{min} [lx]	E_{max} [lx]	E_{min} / E_m
Płaszczyzna pracy	/	319	212	414	0.664
Podłoga	20	223	176	262	0.788
Sufit	70	56	39	66	0.693
Ściany (4)	50	141	38	299	/

Płaszczyzna pracy:

Wysokość: 0.850 m
Siatka: 128 x 64 Punkty
Margines: 0.000 m

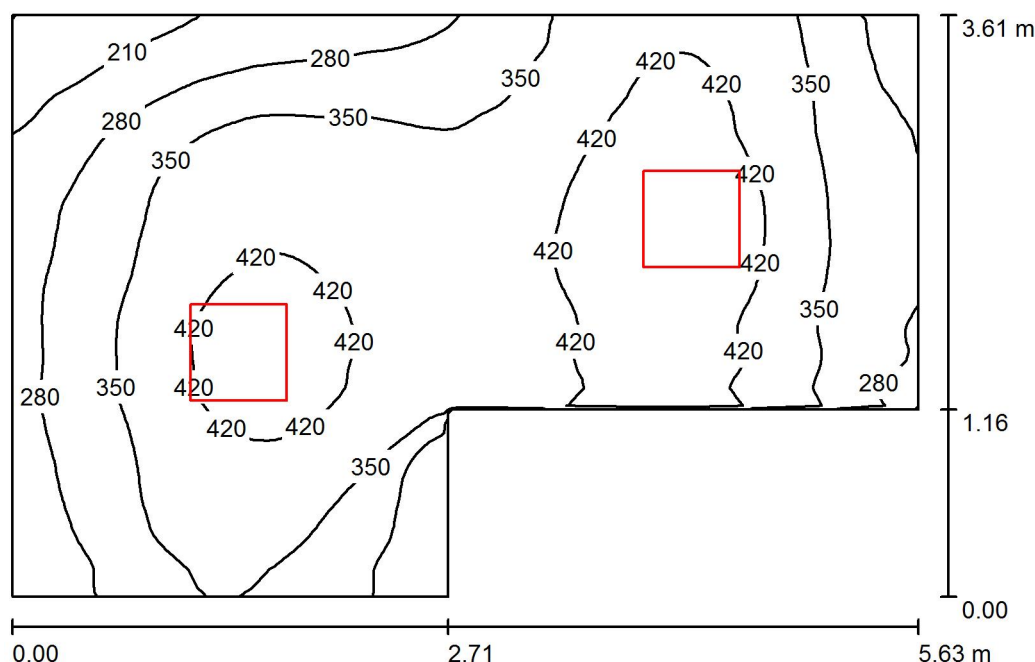
Wykaz opraw

Nr.	Ilość	Etykieta (Czynnik korekcyjny)	Φ (Oprawa) [lm]	Φ (Lampy) [lm]	P [W]
1	1	PXF Lighting CO007.XX33.830.XXXX Torino LED 600x600 45W 5560lm 830 PAR (1.000)	5560	5560	45.0
W sumie:			5560	W sumie: 5560	45.0

Specyfikacja mocy przyłączeniowej: $5.47 \text{ W/m}^2 = 1.71 \text{ W/m}^2/100 \text{ lx}$ (Powierzchnia podstawowa: 8.23 m^2)

Edytor
Telefon
faks
e-Mail

Pokój 16c / Podsumowanie



Wysokość pomieszczenia: 3.280 m, Wysokość montażu: 3.280 m,
Współczynnik konserwacji: 0.77

Wartości Lux, Skala 1:47

Powierzchnia	ρ [%]	E_m [lx]	E_{min} [lx]	E_{max} [lx]	E_{min} / E_m
Płaszczyzna pracy	/	357	139	467	0.390
Podłoga	20	274	182	328	0.666
Sufit	70	61	40	77	0.651
Ściany (6)	50	149	40	380	/

Płaszczyzna pracy:

Wysokość: 0.850 m
Siatka: 128 x 64 Punkty
Margines: 0.000 m

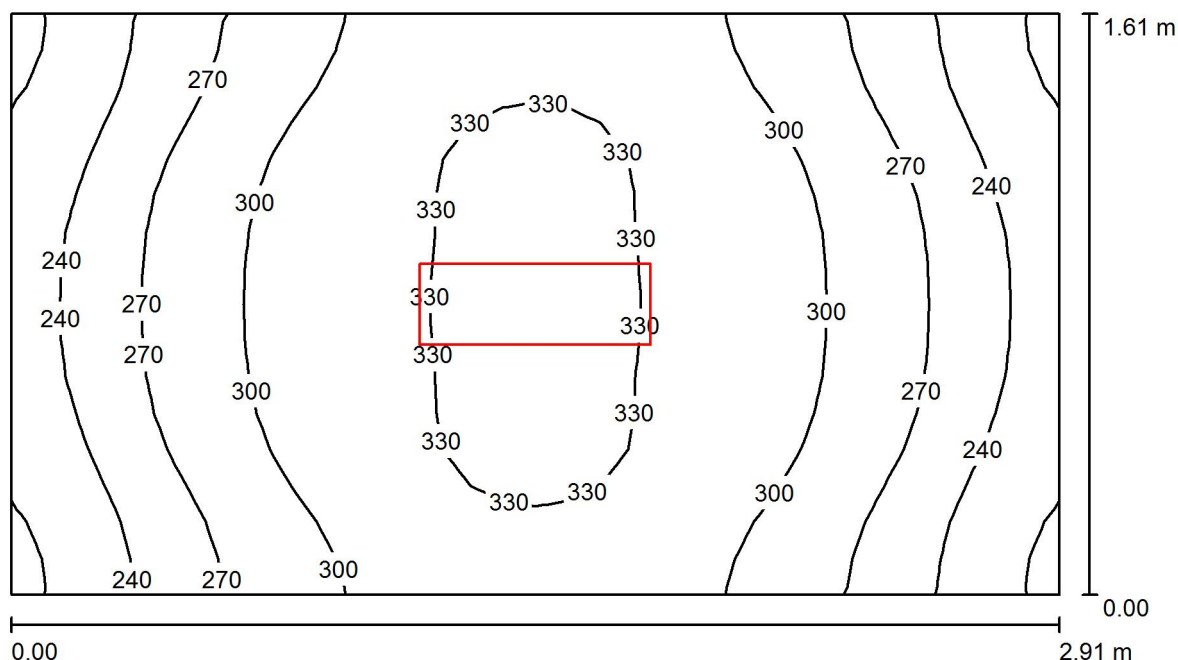
Wykaz opraw

Nr.	Ilość	Etykieta (Czynnik korekcyjny)	Φ (Oprawa) [lm]	Φ (Lampy) [lm]	P [W]
1	2	PXF Lighting CO007.XX33.830.XXXX Torino LED 600x600 45W 5560lm 830 PAR (1.000)	5560	5560	45.0
W sumie:			11120	11120	90.0

Specyfikacja mocy przyłączeniowej: $5.31 \text{ W/m}^2 = 1.49 \text{ W/m}^2/100 \text{ lx}$ (Powierzchnia podstawowa: 16.93 m^2)

Edytor
Telefon
faks
e-Mail

Wiatrołap II / Podsumowanie



Wysokość pomieszczenia: 3.280 m, Wysokość montażu: 3.280 m,
Współczynnik konserwacji: 0.77

Wartości Lux, Skala 1:21

Powierzchnia	ρ [%]	E_m [lx]	E_{min} [lx]	E_{max} [lx]	E_{min} / E_m
Płaszczyzna pracy	/	289	202	337	0.701
Podłoga	20	192	163	210	0.852
Sufit	70	50	35	62	0.701
Ściany (4)	50	123	34	341	/

Płaszczyzna pracy:

Wysokość: 0.850 m
Siatka: 32 x 16 Punkty
Margines: 0.000 m

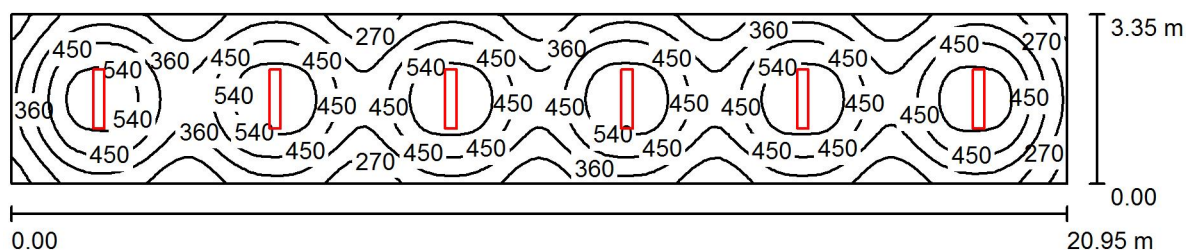
Wykaz opraw

Nr.	Ilość	Etykieta (Czynnik korekcyjny)	Φ (Oprawa) [lm]	Φ (Lampy) [lm]	P [W]
1	1	PXF Lighting EB001.XX33.830.XXXX Monza II LED 640 27W 3410lm 830 PAR (1.000)	3410	3410	27.0
W sumie:			3410	3410	27.0

Specyfikacja mocy przyłączeniowej: $5.76 \text{ W/m}^2 = 2.00 \text{ W/m}^2/100 \text{ lx}$ (Powierzchnia podstawowa: 4.69 m^2)

Edytor
Telefon
faks
e-Mail

Korytarz II / Podsumowanie



Wysokość pomieszczenia: 3.280 m, Wysokość montażu: 3.280 m,
Współczynnik konserwacji: 0.77

Wartości Lux, Skala 1:150

Powierzchnia	ρ [%]	E_m [lx]	E_{min} [lx]	E_{max} [lx]	E_{min} / E_m
Płaszczyzna pracy	/	410	146	595	0.356
Podłoga	20	352	191	409	0.543
Sufit	70	61	42	71	0.680
Ściany (4)	50	130	42	221	/

Płaszczyzna pracy:

Wysokość: 0.850 m
Siatka: 128 x 64 Punkty
Margines: 0.000 m

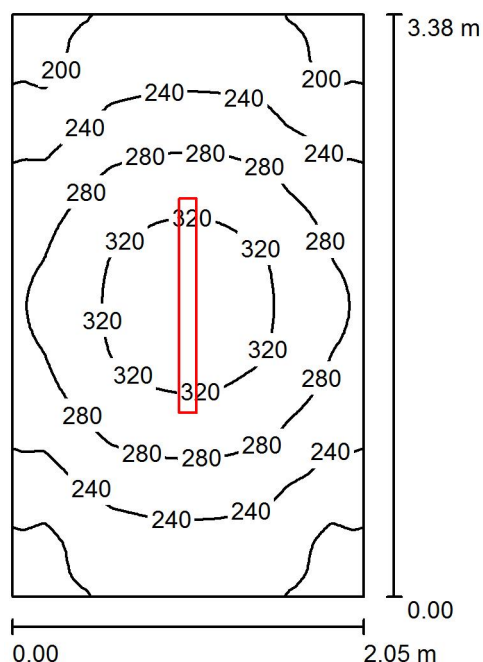
Wykaz opraw

Nr.	Ilość	Etykieta (Czynnik korekcyjny)	Φ (Oprawa) [lm]	Φ (Lampy) [lm]	P [W]
1	6	PXF Lighting EB004.XX33.830.XXXX Monza II LED 1180 51W 6830lm 830 PAR (1.000)	6830	6830	51.0
W sumie:			40980	40980	306.0

Specyfikacja mocy przyłączeniowej: $4.36 \text{ W/m}^2 = 1.06 \text{ W/m}^2/100 \text{ lx}$ (Powierzchnia podstawowa: 70.18 m^2)

Edytor
Telefon
faks
e-Mail

Szatnia chłopców / Podsumowanie



Wysokość pomieszczenia: 3.280 m, Wysokość montażu: 3.280 m,
Współczynnik konserwacji: 0.77

Wartości Lux, Skala 1:44

Powierzchnia	ρ [%]	E_m [lx]	E_{min} [lx]	E_{max} [lx]	E_{min} / E_m
Płaszczyzna pracy	/	262	182	342	0.695
Podłoga	20	182	143	214	0.788
Sufit	70	165	75	1114	0.456
Ściany (4)	50	194	79	554	/

Płaszczyzna pracy:

Wysokość: 0.850 m
Siatka: 128 x 64 Punkty
Margines: 0.000 m

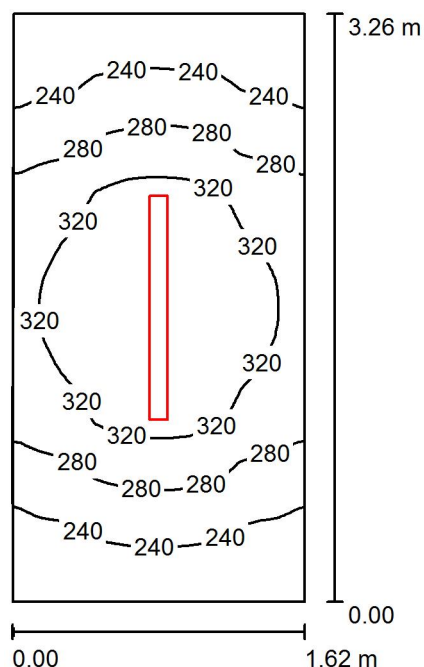
Wykaz opraw

Nr.	Ilość	Etykieta (Czynnik korekcyjny)	Φ (Oprawa) [lm]	Φ (Lampy) [lm]	P [W]
1	1	LUG LIGHT FACTORY 090380.3L04.011.938 ATLANTYK 2.0 BASIC LED ED DALI 6250lm/840 PC opal IP65 TW 5 (1.000)	6250	6250	40.0
W sumie:			6250	6250	40.0

Specyfikacja mocy przyłączeniowej: $5.79 \text{ W/m}^2 = 2.21 \text{ W/m}^2/100 \text{ lx}$ (Powierzchnia podstawowa: 6.91 m^2)

Edytor
Telefon
faks
e-Mail

Szatnia dziewcząt / Podsumowanie



Wysokość pomieszczenia: 3.280 m, Wysokość montażu: 3.280 m,
Współczynnik konserwacji: 0.77

Wartości Lux, Skala 1:42

Powierzchnia	ρ [%]	E_m [lx]	E_{min} [lx]	E_{max} [lx]	E_{min} / E_m
Płaszczyzna pracy	/	285	201	358	0.705
Podłoga	20	190	151	219	0.796
Sufit	70	211	90	1199	0.426
Ściany (4)	50	228	77	810	/

Płaszczyzna pracy:

Wysokość: 0.850 m
Siatka: 128 x 64 Punkty
Margines: 0.000 m

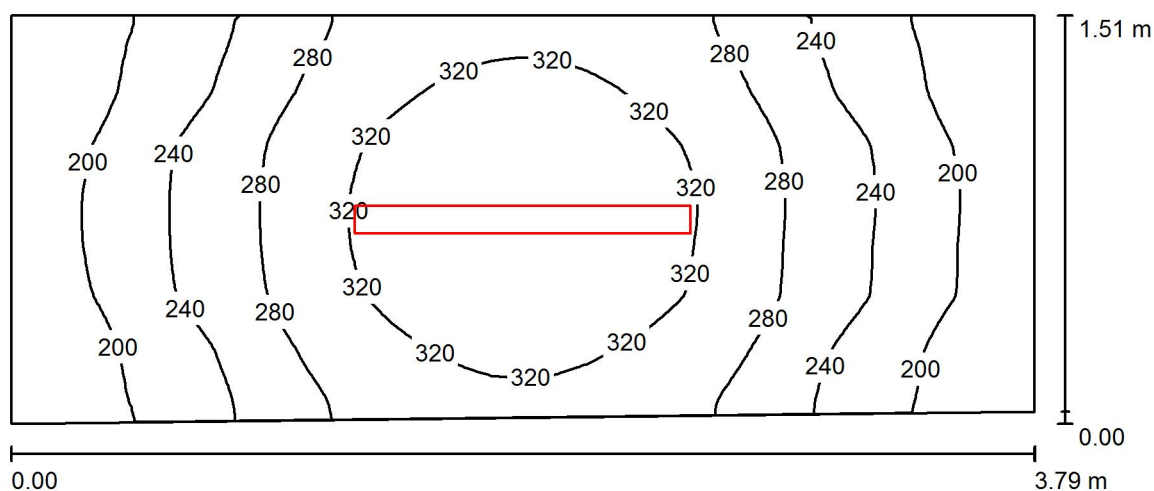
Wykaz opraw

Nr.	Ilość	Etykieta (Czynnik korekcyjny)	Φ (Oprawa) [lm]	Φ (Lampy) [lm]	P [W]
1	1	LUG LIGHT FACTORY 090380.3L04.011.938 ATLANTYK 2.0 BASIC LED ED DALI 6250lm/840 PC opal IP65 TW 5 (1.000)	6250	6250	40.0
W sumie:			6250	6250	40.0

Specyfikacja mocy przyłączeniowej: $7.58 \text{ W/m}^2 = 2.66 \text{ W/m}^2/100 \text{ lx}$ (Powierzchnia podstawowa: 5.28 m^2)

Edytor
Telefon
faks
e-Mail

Korytarz przy szatni / Podsumowanie



Wysokość pomieszczenia: 3.280 m, Wysokość montażu: 3.280 m,
Współczynnik konserwacji: 0.77

Wartości Lux, Skala 1:28

Powierzchnia	ρ [%]	E_m [lx]	E_{min} [lx]	E_{max} [lx]	E_{min} / E_m
Płaszczyzna pracy	/	267	176	356	0.658
Podłoga	20	180	137	215	0.761
Sufit	70	203	71	915	0.349
Ściany (4)	50	212	70	939	/

Płaszczyzna pracy:

Wysokość: 0.850 m
Siatka: 128 x 64 Punkty
Margines: 0.000 m

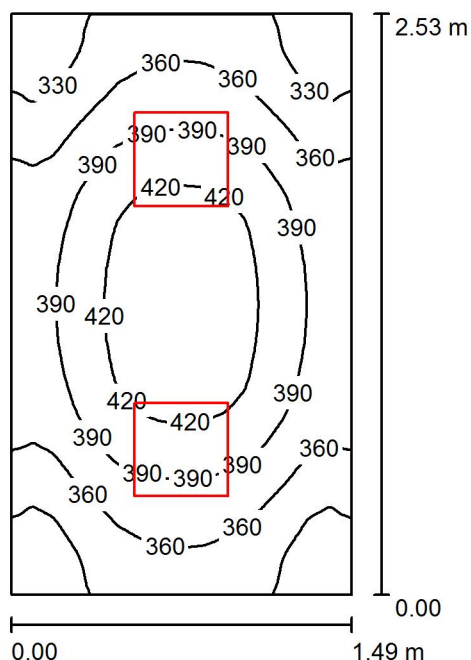
Wykaz opraw

Nr.	Ilość	Etykieta (Czynnik korekcyjny)	Φ (Oprawa) [lm]	Φ (Lampy) [lm]	P [W]
1	1	LUG LIGHT FACTORY 090380.3L04.011.938 ATLANTYK 2.0 BASIC LED ED DALI 6250lm/840 PC opal IP65 TW 5 (1.000)	6250	6250	40.0
W sumie:			6250	6250	40.0

Specyfikacja mocy przyłączeniowej: $7.09 \text{ W/m}^2 = 2.66 \text{ W/m}^2/100 \text{ lx}$ (Powierzchnia podstawowa: 5.64 m^2)

Edytor
Telefon
faks
e-Mail

WC chłopców / Podsumowanie



Wysokość pomieszczenia: 3.280 m, Wysokość montażu: 3.280 m,
Współczynnik konserwacji: 0.77

Wartości Lux, Skala 1:33

Powierzchnia	ρ [%]	E_m [lx]	E_{min} [lx]	E_{max} [lx]	E_{min} / E_m
Płaszczyzna pracy	/	378	305	438	0.806
Podłoga	20	247	212	275	0.856
Sufit	70	171	124	200	0.726
Ściany (4)	50	293	98	768	/

Płaszczyzna pracy:

Wysokość: 0.850 m
Siatka: 128 x 64 Punkty
Margines: 0.000 m

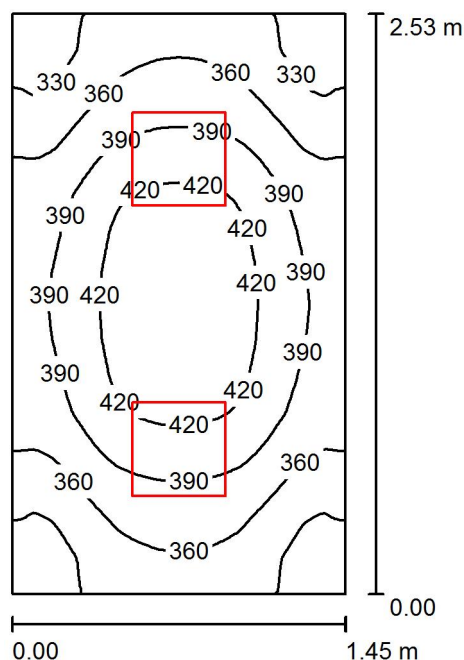
Wykaz opraw

Nr.	Ilość	Etykieta (Czynnik korekcyjny)	Φ (Oprawa) [lm]	Φ (Lampy) [lm]	P [W]
1	2	PXF Lighting EL005.XX11.830.XXXX FINESTRA Q IP44 LED 407x407 OPAL PREMIUM (1.000)	3130	3130	23.0
W sumie:			6260	6260	46.0

Specyfikacja mocy przyłączeniowej: $12.24 \text{ W/m}^2 = 3.24 \text{ W/m}^2/100 \text{ lx}$ (Powierzchnia podstawowa: 3.76 m^2)

Edytor
Telefon
faks
e-Mail

WC dziewcząt / Podsumowanie



Wysokość pomieszczenia: 3.280 m, Wysokość montażu: 3.280 m,
Współczynnik konserwacji: 0.77

Wartości Lux, Skala 1:33

Powierzchnia	ρ [%]	E_m [lx]	E_{min} [lx]	E_{max} [lx]	E_{min} / E_m
Płaszczyzna pracy	/	380	307	439	0.809
Podłoga	20	248	212	276	0.854
Sufit	70	175	127	204	0.726
Ściany (4)	50	298	99	777	/

Płaszczyzna pracy:

Wysokość: 0.850 m
Siatka: 128 x 64 Punkty
Margines: 0.000 m

Wykaz opraw

Nr.	Ilość	Etykieta (Czynnik korekcyjny)	Φ (Oprawa) [lm]	Φ (Lampy) [lm]	P [W]
1	2	PXF Lighting EL005.XX11.830.XXXX FINESTRA Q IP44 LED 407x407 OPAL PREMIUM (1.000)	3130	3130	23.0
W sumie:			6260	6260	46.0

Specyfikacja mocy przyłączeniowej: $12.50 \text{ W/m}^2 = 3.29 \text{ W/m}^2/100 \text{ lx}$ (Powierzchnia podstawowa: 3.68 m^2)